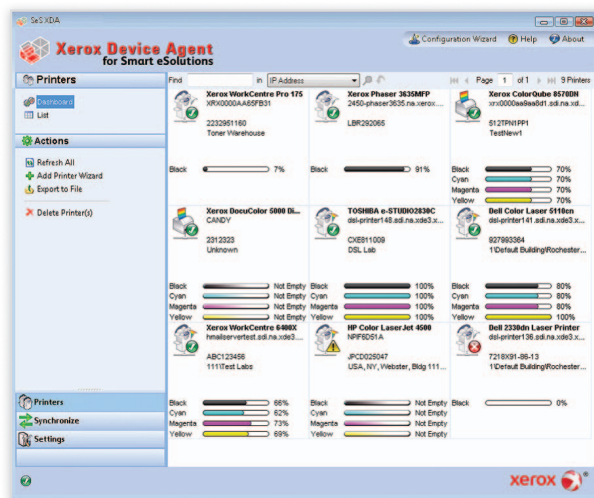


Xerox® Device Agent, XDA-Lite

El programa de última generación que se encarga de supervisar sus dispositivos.

Presentamos XDA-Lite, el nuevo sistema de teleasistencia de Xerox que simplifica la supervisión automatizada de equipos. Así, usted puede concentrarse en lo que de verdad importa: en gestionar bien su negocio.



XDA-Lite le ofrece sencillas funciones para ver y supervisar cada dispositivo conectado.

Este sistema es una versión reducida del programa XDA, y se incluye con su contrato de asistencia. Su función es capturar y enviar datos exactos de los equipos, que luego se emplean para facturar y reponer suministros de un modo automático y preciso. XDA-Lite está diseñado para que su uso sea totalmente sencillo; es fácil de instalar y permite hacer un seguimiento automatizado de los equipos.

Principales ventajas:

- Una sola solución que puede descargarse a una estación de trabajo o en un servidor.
- En total, la instalación – intuitiva, mediante asistente – y la configuración llevan unos 15 minutos.
- Su reconocimiento automático integrado recupera dispositivos que se habían dejado a un lado.
- Descubrimiento automático de dispositivos recién instalados.
- Navegación sencilla para ver y gestionar todos los dispositivos conectados en red.
- Permite configurar ventanas emergentes de alerta y mensajes electrónicos.
- Permite descargar datos de dispositivos en un solo archivo.
- Mejora significativa de la fiabilidad de la conexión.
- Opera con productos ya registrados mediante el método directo (Device Direct).
- Actualización automática de versiones disponibles.

XDA-Lite

Comparación de características técnicas

Características	SeS*	XDA-Lite	CWW**
Información general sobre la aplicación			
Cliente local de Windows®	✓	✓	
Servidor web instalado localmente: requiere servicios de información para internet (IIS) y SQL Server®			✓
Actualización automática de la aplicación en las instalaciones del cliente		✓	
Opera sin necesidad de que el usuario esté conectado		✓	✓
Trabaja aunque se desconecte del servidor	✓		✓
Ayuda en internet		✓	
Descubrimiento de dispositivos			
Descubrimiento sencillo de subred	✓	✓	✓
Descubrimiento de dispositivos de varias marcas		✓	✓
Configuración avanzada de subred para descubrimiento (barrido de IPs)		✓	✓
Lista de excepciones/exclusiones			✓
Modos avanzados de descubrimiento			✓
Descubrimiento directo de impresoras locales (por colas) con credenciales de una sola cuenta			✓
Descubrimiento de impresoras de Active Directory®			✓
Descubrimiento de dispositivos en direcciones IP v6		✓	✓
Funciones de supervisión de dispositivos			
Vista del panel del control dispositivo para usuarios menos expertos		✓	
La vista de lista permite agrupar dispositivos		✓	✓
La vista de lista dispone de opciones ordenación y filtro		✓	✓
Ver estado de la impresora	✓	✓	✓
Ver contadores		✓	✓
Ver suministros y alertas		✓	✓
Fácil acceso a la página web de la impresora		✓	✓
Grupos estáticos integrados		✓	✓
Agrupamiento dinámico			✓
Supervisión por grupos			✓
Alertas emergentes locales	✓	✓	
Mensaje electrónicos de alerta locales		✓	✓

* Cliente Smart eSolutions para Windows (versión anterior)

** CentreWare® Web

Características	SeS*	XDA-Lite	CWW**
Telegestión			
Envío de datos de conectividad/contadores/ suministros	✓	✓	✓
Envío de datos sobre el estado del dispositivo		✓	
Envío de información sobre el administrador/usuario		✓	
Tecnologías compatibles / necesarias			
Windows® XP y Vista® (32 bits)	✓	✓	✓
Windows® XP y Vista® (64 bits)		✓	✓
Windows® 2003 (32 bits)	✓	✓	✓
Windows® 2003 (64 bits)		✓	✓
Windows® 2008 (32 y 64 bits)		✓	✓
Windows 2000	✓		
Windows® 7		✓	✓
Windows® Server 2008 R2		✓	✓
Requiere Microsoft .Net 2.0 mínimamente	✓		
Requiere Microsoft .Net 3.5 mínimamente		✓	✓
Internet Explorer (versiones 6, 7 u 8)			✓
Idiomas disponibles			
Neerlandés		✓	
Inglés	✓	✓	✓
Francés	✓	✓	✓
Alemán	✓	✓	✓
Italiano	✓	✓	✓
Japonés		✓	
Polaco		✓	
Portugués	✓	✓	✓
Ruso		✓	
Español	✓	✓	✓

Para saber más sobre XDA-Lite y sobre su sencilla instalación, visite www.xerox.com/remoteservices

