

Xerox® FreeFlow Output Manager®

Varias impresoras que funcionan
como una, automáticamente.



Acceso a todas las impresoras desde una única ubicación.

Funcionan como una, automáticamente. FreeFlow Output Manager® proporciona un único punto de control para gestionar trabajos mixtos y múltiples sistemas de producción. Esta aplicación planifica, establece prioridades y divide los trabajos de impresión automáticamente durante todo el ciclo de funcionamiento. Como resultado, puede reducir el tiempo de producción e incrementar la capacidad de procesamiento. Además, ayuda a reducir los costes y aumentar los beneficios.

Conecte todas sus impresoras.

Siendo el único punto a través del que se planifican y distribuyen todos los trabajos, FreeFlow Output Manager actúa como una ventana a su mundo de producción.

- Recibe trabajos desde cualquier ubicación en la red.
- Los trabajos de impresión pueden enviarse directamente a FreeFlow Output Manager desde sus aplicaciones de PC o Mac.
- Puede configurar carpetas activas para recibir trabajos en su red que se seleccionan y envían a imprimir automáticamente a través de FreeFlow Output Manager.
- Los trabajos también se pueden enviar automáticamente desde Mainframes a un ordenador central a través de un puerto de conexión seleccionado.

- FreeFlow Output Manager puede distribuir trabajos a sus impresoras centrales de producción, así como a ubicaciones de impresión en diferentes instalaciones a través de la red.

Hecho a su medida.

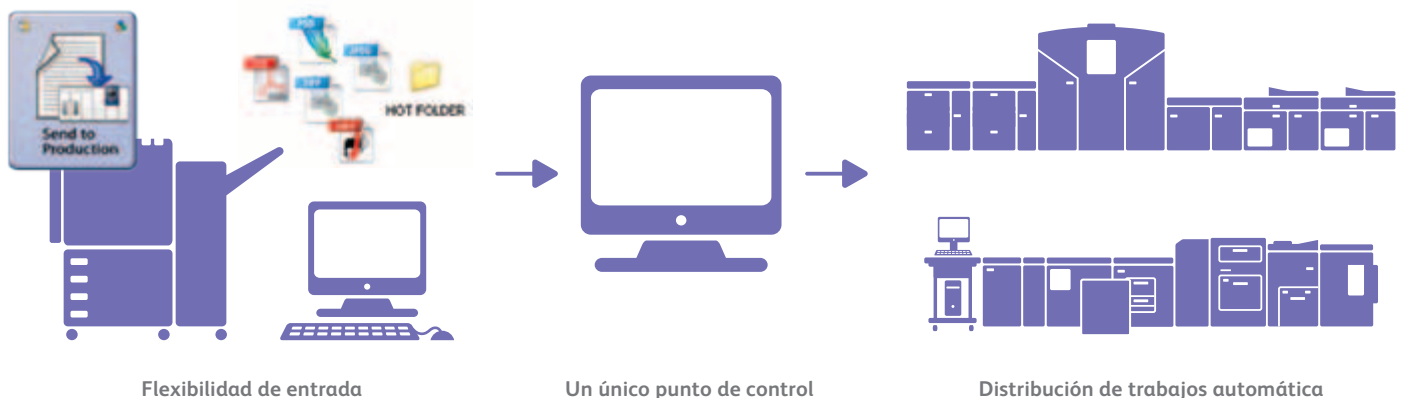
Personalice la aplicación Output Manager para determinadas ubicaciones, turnos de trabajo, tipos de trabajo o según otros criterios. Aumente aún más su eficacia operativa utilizando FreeFlow Output Manager para asignar colas e impresoras para determinados grupos o miembros de personal.

Máxima productividad.

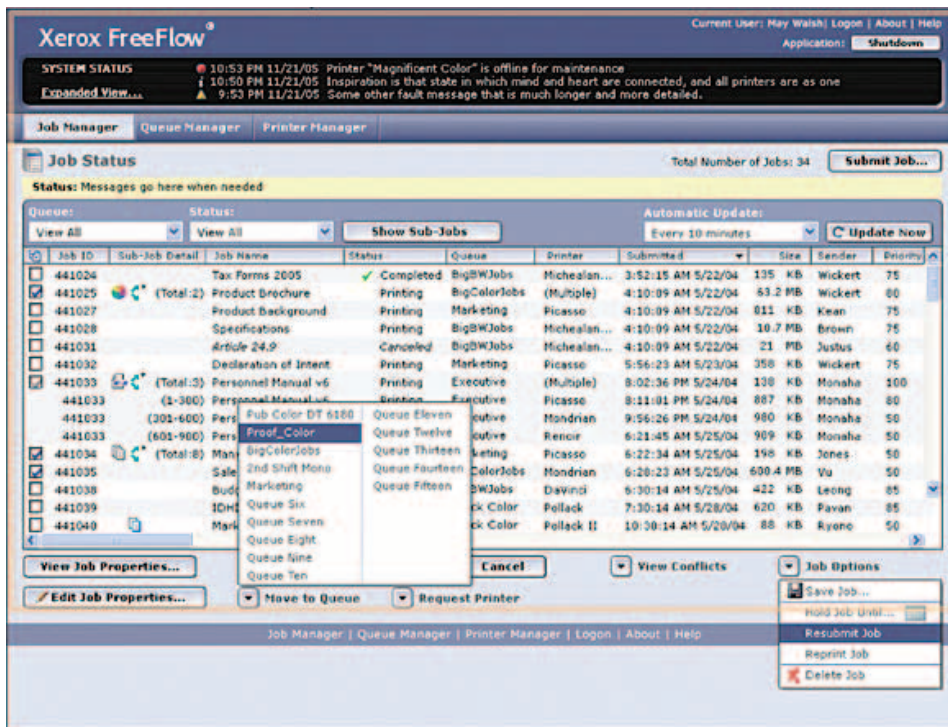
FreeFlow Output Manager elimina muchos de los procesos más laboriosos, distribuyendo automáticamente los trabajos a los dispositivos adecuados, incluida toda la gama

de impresoras digitales de producción en negro, color de realce y a todo color de Xerox®. Los trabajos mixtos se producen de manera más rentable configurando divisiones de color, es decir, seleccionando las impresiones para enviarlas a un dispositivo de color o de negro. El sofisticado sistema de equilibrado de carga y la planificación de los trabajos aumentan su capacidad de impresión sin necesidad de invertir en tecnología adicional.

Distribuya su flujo de trabajo de un modo eficiente con FreeFlow Output Manager.



Un único punto de control.



Reciba trabajos desde prácticamente cualquier sitio.

FreeFlow Output Manager es compatible con todas las impresoras digitales de Xerox® (de producción y oficina), así como con impresoras de otros fabricantes con IPP y LPR. Por lo tanto, aumenta la flexibilidad y productividad de funcionamiento al completo.

Le ofrece la flexibilidad de poder recibir trabajos enviados por clientes, a través de Internet, desde PC conectados en red, mainframes, carpetas activas, dispositivos multifunción e impresoras de oficina. Además, cuando coinciden los atributos de los trabajos, no es necesario intervenir manualmente y los trabajos se distribuyen automáticamente a los dispositivos adecuados.

Nuestra nueva función de servicio Carpeta activa puede iniciarse y cancelarse de la misma forma que cualquier otro servicio de Windows. Por último, se ha añadido la posibilidad de expresar las rutas de acceso a los archivos según la convención de nomenclatura universal (UNC) para indicar archivos remotos.

- **Distribución de la carga.** Maximiza la producción repartiendo el procesamiento de trabajos entre distintas impresoras.
- **División del trabajo.** Divide los trabajos basándose en color o negro, número de copias o número de páginas para aumentar la productividad.
- **Módulo de contabilidad.** Gestiona datos de contabilidad de las impresoras desde un punto central y garantiza un uso equilibrado de sus recursos de impresión.
- **Amplia variedad de materiales de impresión.** En las aplicaciones FreeFlow aparece ahora el listado de materiales de impresión de FreeFlow Output Manager®, permitiendo una correcta selección de los materiales de impresión disponibles antes de enviar el trabajo.
- **Servicio de Carpeta activa.** Carpeta activa es un servicio de Windows y se inicia automáticamente al iniciar FreeFlow Output Manager, se puede iniciar y cancelar de la misma forma que otros servicios de Windows e incluye recuperación, sondeo de carpetas y procesamiento de trabajos.
- **Xerox® iGen4® 220 Perfecting Press Workflow Support.**
 - Todos los trabajos se envían a través de Output Manager a la iGen4 220
 - Una única aplicación Output Manager controla varias impresoras iGen4 220
- **Productividad en el procesamiento de los trabajos.** Output Manager envía trabajos a varias impresoras simultáneamente aumentando la productividad de impresión.
- **Compatible con:**
 - Sistemas operativos Windows Server 2008 SP2 de 64 bits que se ejecutan como una aplicación de 32 bits
 - Navegador Mozilla Firefox 3.6

El poder de Xerox® FreeFlow®.

Menor intervención manual. Mayor productividad. Xerox® FreeFlow Digital Workflow Collection puede ayudarle a automatizar los flujos de trabajo para ahorrar tiempo y reducir costes en cada trabajo: desde la llegada del pedido hasta la entrega final. Tanto si utiliza uno de estos productos, como si integra varios de ellos para cumplir los requisitos específicos de su flujo de trabajo, las soluciones FreeFlow le ayudan a conectar con sus clientes, reducir costes y utilizar nuevas aplicaciones.

Los pedidos llegan por su sistema habitual o a través del Portal web permanentemente abierto activado por **FreeFlow Web Services**.

Inmediatamente después, se procesan a través de **FreeFlow Process Manager®**, que realiza automáticamente los procesos de revisión preliminar, imposición, creación de archivos de comandos y mucho más.

FreeFlow Express to Print es compatible con toda la gama de impresoras de producción de Xerox® ofreciendo una herramienta sencilla para el envío, creación de fichas y previsualización de los trabajos.

Los trabajos también se pueden preparar en nuestra consistente solución **FreeFlow Makeready®**, que pone a su disposición una serie de funciones avanzadas de preparación de trabajos.

Ahora además **FreeFlow Output Manager** actúa como punto de recogida centralizada para distribuir y planificar trabajos para imprimir en diversas impresoras.

Finalmente, **FreeFlow Print Server** ejecuta el proceso RIP de los trabajos con gran ahorro de tiempo, una excelente calidad de imagen y un nivel de seguridad inigualable.

¿Buscando cómo lograr ventaja competitiva? Utilice **FreeFlow Variable Information Suite** para añadir funciones de personalización y de seguridad rentables a sus documentos.

¿En resumen? Tanto si utiliza uno de estos productos, como si integra varios de ellos para cumplir los requisitos específicos de su flujo de trabajo, puede conectar con sus clientes, reducir costes y utilizar nuevas aplicaciones.

Especificaciones de la aplicación Xerox® FreeFlow Output Manager®

Requisitos mínimos del sistema

Para la aplicación FreeFlow Output Manager se requiere una plataforma de servidor que cumpla los siguientes requisitos mínimos para conseguir un rendimiento óptimo:

- Procesador: Dual Intel® Xeon® 2.8 GHz equivalente o superior
- Memoria del sistema: 4 GB o superior
- Disco duro: Se necesitan 250 GB de espacio del disco duro SCSI/SAS disponibles para instalar el software Output Manager; para los datos del cliente se necesita espacio adicional
- Vídeo: basado en PCI o controlador AGP con 128 MB de RAM
- Ethernet: 10/100/1000 Mb/seg
- Monitor: CRT analógico o LCD
- Dispositivos de entrada: Teclado y ratón
- Dispositivos periféricos: Unidad de DVD/CD-ROM
- Se recomienda un dispositivo de almacenamiento de copias de seguridad

Requisitos mínimos de software

- Sistema operativo Windows® Server 2003 SP2 o Windows® 2008 Server SP2
- Uno de los navegadores de Internet siguientes:
 - Internet Explorer® 7.0 o 8.0 en modo de compatibilidad
 - Firefox® 3.0, 3.5 y 3.6

www.xerox.com

