

Xerox® Production  
Information  
Management System



# Xerox® Production Information Management System

El control de la productividad, al alcance de su mano



# ¿Y si pudiera gestionar la productividad de todas sus prensas con una sola herramienta, en tiempo real e independientemente de su ubicación?

Usted necesita que su imprenta funcione con el máximo rendimiento en todo momento, para seguir ofreciendo la excelencia en sus trabajos que satisface a sus clientes y hace crecer su negocio. Saber cómo están funcionando sus prensas en cada momento le permite gestionar mejor su empresa. Sin embargo, supervisar la productividad de todas ellas simultáneamente puede resultar una labor difícil y tediosa.



## Vea todas las operaciones de impresión en curso en una sola pantalla.

Incluso un breve lapso de tiempo de inactividad no planificada puede traducirse en un importante desembolso económico para su empresa. Si puede acceder a una información actualizada al minuto, tendrá la capacidad de controlar los costes de producción y resolver rápidamente las incidencias que merman la producción programada. De este modo, podrá aumentar también la eficacia de sus operarios para así mantener y mejorar los plazos de entrega comprometidos. Production Information Management System ayuda a supervisores y operarios a conocer el estado de producción actual de un solo vistazo. Esta solución basada en web le permite recopilar los datos de impresión de determinadas prensas en color o blanco y negro destinadas a grandes volúmenes de producción. Podrá obtener al instante y en tiempo real información

operativa relevante, incluyendo impresiones, averías, demoras y demás datos de rendimiento, para así optimizar el trabajo en toda su imprenta.

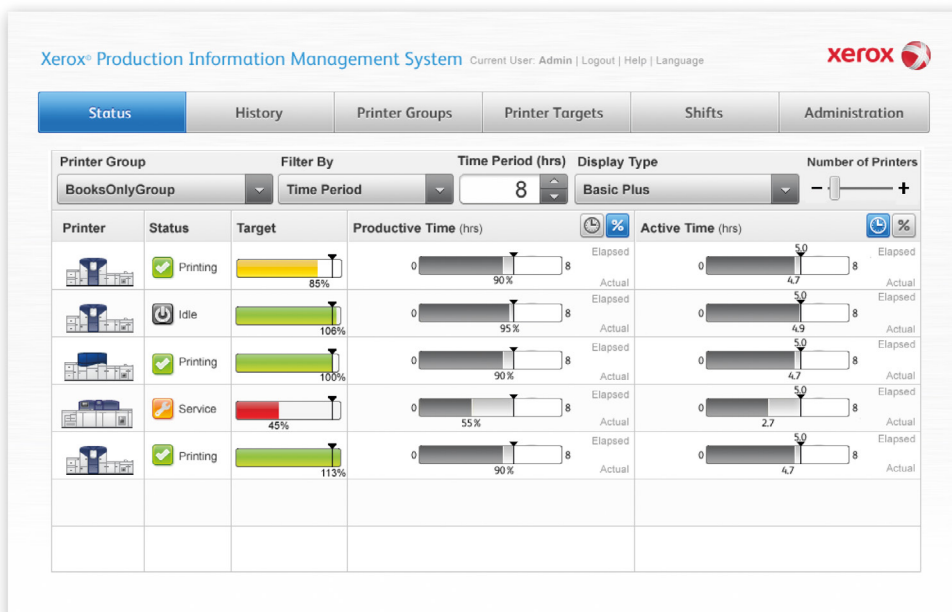
Production Information Management System puede usarse para ver y controlar los datos de un número dado de prensas de una o varias imprentas, y comparar entre sí las prensas. Puede asignar nombres personalizados a las impresoras, para identificarlas con mayor facilidad. En cualquier momento y desde cualquier lugar, un gestor o supervisor puede ver los datos relevantes con la ayuda de un PC, Mac o tableta que disponga de un navegador y permiso para acceder al sistema. Los datos se almacenan en un servidor centralizado (propiedad de la empresa) y se controlan a través de un sitio web seguro. Puede consultarse el estado de la máquina en tiempo real, además de los datos históricos (para el análisis de tendencias). Los datos también pueden exportarse para ser sometidos a una revisión detallada.

## Deje que su prensa le ofrezca la respuesta.

Production Information Management System permite a sus prensas comunicarse con usted en todo momento, y le indica el estado operativo de cada una de ellas utilizando gráficos y cronogramas en tiempo real. De este modo, usted sabrá cuándo y por qué una prensa es productiva o no está disponible, y si sus objetivos de producción se están cumpliendo. Los indicadores de productividad le ayudan a supervisar y gestionar el tiempo productivo de sus impresoras (cuantificación del tiempo de impresión real en comparación con el tiempo transcurrido) y el tiempo activo (tiempo disponible para la producción).

El sistema le permite además comparar la producción de cada prensa con un objetivo establecido, a fin de determinar en qué grado cumple su entorno la productividad esperada. Por ejemplo, si uno de los dispositivos está constantemente no disponible o si uno de los turnos tiene una productividad muy inferior a la del resto, usted dispondrá de estos datos para investigar el origen del problema y tomar las decisiones oportunas a fin de mejorar los resultados. Las vistas de diagnóstico detallado le permiten ver qué tareas de reparación o de mantenimiento se llevan a cabo, cuándo y con qué frecuencia.

La función de exportación de datos le permite exportar información específica para su posterior archivado y evaluación de tendencias. Los diferentes datos de la prensa, como eventos, averías, contadores, estados y progreso respecto a un objetivo, pueden guardarse en un archivo con formato XML que puede cargarse y manejarse en diversas aplicaciones de cálculo como Microsoft® Excel®. La exportación de datos puede usarse para realizar un análisis de la actividad histórica. Puede cotejar el rendimiento de diferentes turnos o máquinas, profundizar para examinar problemas y ver los patrones de rendimiento en una o varias ubicaciones. Puede configurar informes automáticos o iniciarlos a demanda desde la interfaz de usuario de PIMS (Production Information Management System)



La información específica de cada trabajo está disponible para las impresoras DocuPrint® y DocuTech® con color de realce. La ventana de estado le indica el nombre y el identificador del trabajo, así como la hora de inicio y finalización de la impresión. Esto puede resultar útil para controlar el progreso de un trabajo, o para responder preguntas relativas al estado y las reproducciones.

# Multiplique su productividad y haga crecer su negocio. Descubra cómo empezar a hacerlo hoy mismo.

Cuando su imprenta funciona con el máximo rendimiento, ello se traduce en un aumento del tiempo operativo y una disminución de los atascos, para que usted pueda concentrarse en lo que de verdad importa: las necesidades de sus clientes. Xerox® Production Information Management System le proporciona información actualizada al minuto que le permite disfrutar de un flujo de trabajo más eficiente y aceptar un mayor número de encargos con costes de producción más reducidos.

## Disponible para determinadas impresoras de producción Xerox®, entre ellas:



## Características

- Captura, calcula y muestra el rendimiento de cada impresora concreta, por tipo, sitio o grupo de impresoras.
- Permite definir nuevos grupos de prensas o redefinirlos rápidamente, siempre que se necesiten unos datos distintos a los que tenemos configurados.
- Muestra informes detallados y globales
  - Recopila datos como el estado del trabajo y las métricas de productividad (producción por unidad de tiempo), métricas de calidad y de la máquina, así como información relativa al inicio y fin de sesión de los operarios
  - Proporciona la capacidad de profundizar y examinar marcos de tiempo específicos
  - Permite personalizar las vistas para mostrar los datos que se necesitan

## Disponible para determinadas impresoras de producción Xerox®, entre ellas:

- 1 Prensa Xerox® iGen4® EXP y Xerox® iGen4® Edición Diamond
- 2 Prensa Xerox® iGen® 150
- 3 Impresora de producción Xerox® Color 8250
- 4 Sistemas de producción Xerox Nuvera® 120/144/157/200/288/314 EA y Sistemas de producción Xerox Nuvera® 120/144/200/288 MX
- 5 Sistemas de producción para empresas Xerox® DocuPrint® 155/180 y Sistemas de producción para empresas Xerox® DocuPrint® 100/115/135/155/180 MX-MICR
- 6 Sistemas con color de realce Xerox® DocuTech® 180 (configuración de apilador de alta capacidad)

[www.xerox.com](http://www.xerox.com)