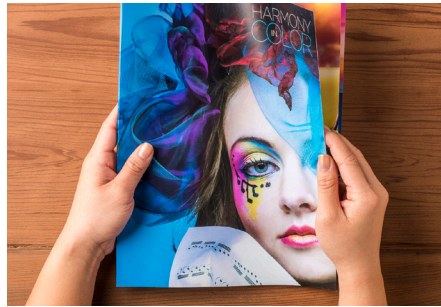


# Xerox® SquareFold® Módulo de guillotina

Amplíe su familia Xerox® de producción con opciones de acabado para producir documentos de aspecto más profesional.



El módulo de guillotina SquareFold mejora la capacidad de su acabadora con funciones muy solicitadas como plegado de lomo cuadrado y guillotinado frontal a sangre para producir folletos de calidad profesional. Este módulo independiente se puede incorporar a muchas de nuestras impresoras de producción para disponer de mayores opciones de acabado y de más productividad.

## FUNCIONES

- Plegado de lomo cuadrado y guillotinado frontal en línea
- El módulo de guillotina SquareFold se acopla perfectamente al extremo de la acabadora de folletos opcional.
- Una configuración sencilla desde el servidor de impresión o la interfaz de usuario de la impresora permite al usuario controlar el nivel de corte y el grosor del plegado a escuadra.
- El corte frontal en línea evita los cortes desalineados en el borde anterior de los folletos

- La precisión de las opciones de corte lateral proporciona resultados de gran calidad y nitidez.
- Los folletos se pueden abrir completamente hasta dejarlos planos sin dañar el lomo
- La tecnología de hendido mediante rodillos dobla la cubierta y las hojas interiores del folleto, evitando que las imágenes se resquebrajen en la línea de plegado.
- Pueden colocarse texto e imágenes en el lomo cuadrado.

## VENTAJAS

- Proporciona a los documentos un acabado de aspecto más profesional.
- Produzca folletos profesionales con plegado de lomo cuadrado de forma rápida y sencilla.
- Los folletos planos son fáciles de manejar, apilar, empaquetar, trasladar y almacenar.
- Acepta folletos de hasta 25 páginas plegadas (o 100 páginas impuestas) directamente de la acabadora.
- Ideal para producir en línea una amplia variedad de aplicaciones, como folletos, catálogos, calendarios, álbumes de fotos, o material educativo entre otros

## CARACTERÍSTICAS TÉCNICAS

### Requisitos eléctricos

- 100 – 240 V CA
- 60/50 Hz
- Potencia nominal: 0.1 kVA

### Dimensiones

- 1066,3 mm de anchura
- 723,9 mm de profundidad
- 558,8 mm de altura

### Peso

- 95 kg

### Tipos de papel

- Estucado y sin estucar

### Gramaje del papel

- 52 – 350 g/m<sup>2</sup>, según la impresora

### Tamaño del papel (mín./máx.)

- 216 x 279 mm — mínimo
- 330 x 457 — máximo

### Capacidad de corte (mín./máx.)

- Folletos de 5 a 20 hojas (hasta 80 caras impresas) a 90 g/m<sup>2</sup>
- Folletos de 5 a 25 hojas (hasta 100 caras impresas) a 80 g/m<sup>2</sup>

### Nivel de corte

- 2 – 20 mm, ajustable en incrementos de 0.1 mm

Si desea más información sobre el módulo de guillotina SquareFold de Xerox®, póngase en contacto con su vendedor de Xerox, llame a 1-800-ASK-XEROX o visítenos en [xerox.com](http://xerox.com).