

XEROX[®]

Technology | Document Management | Consulting Services

CopyCentre[®]

C20

WorkCentre[®]

M20/M20i

copia | impresión | escaneado | fax | correo electrónico

Potencia y rendimiento a su alcance.



Máquinas de oficina

con las herramientas para **triunfar.**

Conozca la copiadora digital CopyCentre® C20 y las impresoras-copiadoras WorkCentre® M20 y WorkCentre® M20i: nuestras últimas máquinas de primera clase. Realizan tareas básicas de oficina con racionalidad, prestaciones de alta gama, todos los días, y caben perfectamente en un escritorio.

Extremadamente fáciles de usar

Intuitivas, fáciles de manejar e increíblemente cómodas. Comience con funciones de copia sencillas, o bien, elija otras funciones como la impresión en red, el envío de faxes o el escaneo directo a correo electrónico.

- Sencillez de copia autónoma
- La interfaz se entiende a primera vista. Presione unos pocos botones y la tarea estará terminada
- Impresión de gran calidad en una amplia gama de tipos de papel
- Sencillos controladores de impresión para agilizar la instalación y conseguir una productividad inmediata (M20/M20i)
- Eficaz función de fax a color o en blanco y negro (M20i)
- Escaneo a color o en blanco y negro (M20/M20i)
- Fácil escaneo directo al PC mediante conexión por puerto USB (M20/M20i)

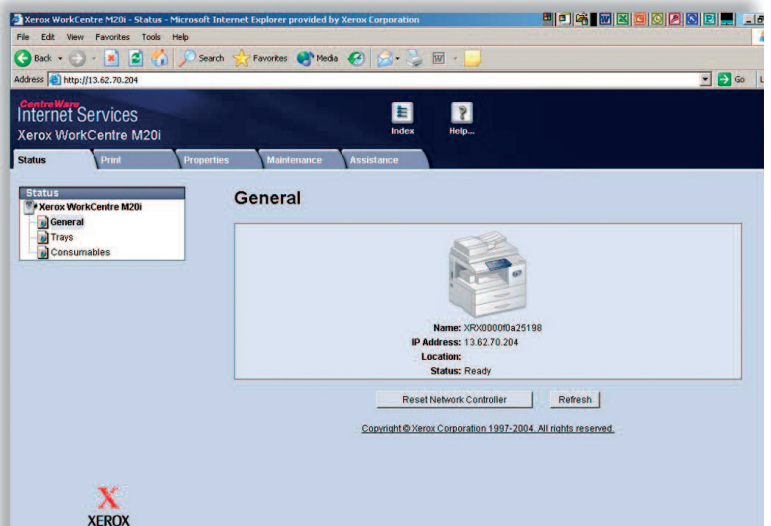
Diseño extra-racional

El diseño inteligente y el agradable conjunto de funciones reduce el esfuerzo necesario para las tareas básicas de oficina.

- Imprima directamente desde la red, o desde Internet (modelos para red*)
- Envíe documentos escaneados fácilmente a cualquier dirección electrónica (modelos para red*)
- Se incluye software de reconocimiento óptico de caracteres (OCR) y de edición de imágenes para convertir las imágenes escaneadas en documentos que pueda utilizar (M20/M20i).
- Con Xerox ControlCentre™ 5.0, controle el uso del fax, actualice los datos de la agenda de teléfonos, entre otras muchas cosas, directamente desde el ordenador (M20i)
- Herramientas de administración a distancia de dispositivos para controlar, gestionar y hacer el seguimiento de dispositivos (modelos para red*)

* Modelos de red incluyen M20i y M20 con el kit opcional de conexión a red. El kit opcional de impresión segura y autenticación en red le permitirá disfrutar de más seguridad.

CentreWare IS proporciona acceso a las características de la WorkCentre M20i desde la red.



El diseño sencillo e intuitivo del panel de control de la CopyCentre C20 y la WorkCentre M20/M20i simplifica su utilización. Numerosas funciones se inician con una simple pulsación.

Funciones de copia, fax y escáner mediante botones de fácil acceso.

El panel de cristal líquido muestra el estado de cada trabajo y de la máquina.

Este botón sirve para mostrar el estado del trabajo en el visor de cristal líquido.

El teclado alfanumérico sirve también para las funciones de fax.



Teclado completo para el envío de material escaneado por correo electrónico.

Las actividades más habituales, como clasificar, reducir o ampliar, aclarar u oscurecer y suministrar papel se controlan mediante botones independientes.

Seleccione copias de dos caras pulsando un único botón.

El visor de estado del dispositivo muestra si el sistema está listo o requiere alguna atención.

Esta imagen corresponde al panel de control de la M20i

Excelentes prestaciones

La copiadora digital CopyCentre C20 y las impresoras-copiadoras WorkCentre M20 y WorkCentre M20i se suministran con una gama completa altas prestaciones incorporadas:

- Velocidades de 21 ppm
- La impresión y la copia automáticas a dos caras ahorran papel y generan unos documentos de aspecto aún más profesional
- Transmisión de fax ultrarrápida a 33,6 Kbps con 16 MB de memoria de fax (M20i)
- Fiabilidad y productividad del método "Escanear una vez; imprimir muchas"
- La clasificación electrónica ahorra el tiempo que supone hacerlo a mano

- Bandeja de desvío para 100 hojas de papel especial, transparencias y sobres
- La segunda bandeja de papel optativa aumenta la capacidad hasta 1.200 hojas



WorkCentre M20i

Fiabilidad a toda prueba.

El nombre Xerox es sinónimo de calidad, innovación y servicio. También implica fiabilidad día a día. Las copiadoras digitales CopyCentre C20 y WorkCentre M20/M20i son extremadamente duraderas, y están diseñadas y construidas para funcionar impecablemente en las condiciones de estrés que imponen los actuales entornos de oficina.

Seguridad

Con las WorkCentre M20/M20i, todo está bajo su control. La M20/M20i tienen una opción segura y adaptable para proteger el acceso a la red o dispositivos de red. Gracias a la impresión confidencial opcional, usted tendrá todo bajo control cuando imprima documentos elaborados. El M20i incluye un modo de fax confidencial para que los faxes sólo se impriman cuando usted lo indique.



CopyCentre® C20 / WorkCentre® M20 / M20i



Segunda bandeja de papel



Compartimento inferior (opcional)

MODELOS	CopyCentre® C20	WorkCentre® M20	WorkCentre® M20i
Copia/Impresión			
Velocidad	21 ppm		
Tiempo para la 1ª copia	< 8 segundos		
Resolución	600 x 600 ppp	hasta 1200 ppp	
Procesador	No	Procesador RISC a 32 bits con capacidad de controlador de vídeo	
Capacidad de conexión 10/100 BaseT	No	Paralelo USB 2.0	Puerto paralelo, USB 2.0, Ethernet
Escaneado			
Resolución	No	600 x 600 ppp 4800 ppp interpolados	
Escaneado a correo electrónico	No	opcional	de serie
Fax			
Velocidad	No	No	33,6 kbps
Resolución	No	No	predefinidas hasta 400 x 400 ppp
Manejo de papel			
Doble cara automática	de serie		
Capacidad de admisión de papel	Bandeja de serie para 550 hojas, bandeja de desvío para 100 hojas		
Salida de papel	Bandeja de salida para 250 hojas		
Productividad	Alimentador de 50 hojas automático de documentos para impresión a doble cara (DADF), función "Escanear una vez, imprimir muchas", ordenación previa automática.		
Funciones normales			Impresión en red, escáner a correo electrónico, herramientas de administración a distancia de dispositivos
Accesorios optativos	Bandeja de 550 hojas, conexión para dispositivos auxiliares, Compartimento		
	Kit opcional de autenticación de red e impresión confidencial**		
	Kit opcional para red		
Ciclo de utilización	Hasta 20.000 páginas mensuales		

CARACTERÍSTICAS TÉCNICAS

Copias

Velocidad: 21 copias por minuto.
Resolución: 600 x 600 ppp
Impresión 1ª página: < 8 segundos
Doble cara: sí (1-2, 2-2, 2-1)

Reducción y ampliación

Platina: de 25 a 200 % en incrementos del 1 %
DADF: de 25 a 200 % en incrementos del 1 %
Productividad: escanear una vez; imprimir muchas.
Ordenación electrónica previa de serie.
Varias copias: hasta 999 copias de originales con varias páginas.

Impresión (M20, M20i)

Tecnología: láser de blanco y negro
Velocidad: 21 ppm
Resolución: 600 x 600 ppp, 1200 x 1200 ppp interpolados
Velocidad de impresión 1ª página: < 9 segundos
A doble cara: sí
Impresión confidencial (opcional)
Lenguaje de descripción de página (PDL): emulación PCL6 de serie; impresión PostScript 3 (productos para red)
Controladores de impresión: Windows 98/NT4.0/2000/Me/XP, MAC OS
Conexiones: estándar USB 2.0 en M20 y M20i (cable USB incluido); puerto paralelo, IEEE 1284, 10/100baseT Ethernet de serie en M20i, optativo en M20

Escáner (M20, M20i)

Compatibilidad: norma TWAIN
Tecnología: conexión directa al ordenador (puerto USB)
puerto paralelo, IEEE 1284

Resolución de digitalización:

Resolución óptica: 600 x 600 ppp
Resolución interpolada: 4800 ppp
Escaneado previo: 75 ppp
Profundidad:
Blanco y negro: 1 bit
Texto y semitono: 20 bits
Color: 60 bits
Controlador de escaneo: norma TWAIN
Software OCR incluido: PaperPort SE 9.0, OmniPage SE v2.0
A doble cara: sí

Fax (M20i)

Velocidad de transmisión: 3 segundos por página.
Modo de comunicación: semidúplex
Velocidad del módem: 33,6 kbps
Compresión de datos: JBIG, MMR/MR/MH (JPEG para transmisión de fax a color)
Resolución: predefinidas hasta 400 x 400 ppp
Memoria del fax: 16 MB
Marcaación
Marcaación rápida hasta 200 números
Marcaación de grupos hasta 199
Funciones del fax
Medios tonos: 256 niveles
Transm./recep. de fax en color: sí/no
Fax seguro: modo de recepción, buzón seguro
Reserva de baterías: hasta 100 horas cuando se cargan totalmente

Correo electrónico (M20i, optativo en M20)

Escáner a direcciones SMTP
Acceso y autenticación de usuario local
Acceso y autenticación a red de dispositivos
Acceso de usuarios invitados
Búsqueda de lista de direcciones de red a través de LDAP

Accesorios

Kit para red (M20) (instalable por el comprador). Agrega 32 MB de memoria, tarjeta de red Ethernet, capacidad de impresión PostScript® 3, teclado para correo electrónico, con su correspondiente software y documentación
Kit de impresión segura y autenticación en red** (Instalable por el cliente) añade 96 Mb y software necesario. Permite impresión segura y Autenticación en red para Scan a Correo Electrónico.
Segunda bandeja de papel
Compartimento
Kit de conexión para dispositivos auxiliares (instalación por servicio técnico)

Manejo del papel

Capacidad de admisión de papel
Bandeja normal: 550 hojas, segunda bandeja optativa (550 hojas)
Bandeja de desvío: 100 hojas
Cambio automático de bandejas
Tamaño del papel
Mínimo: 127 x 176 mm
Máximo: 216 x 356 mm
Gramaje del papel
Bandeja normal: de 60 a 90 g/m²
Bandeja de desvío: de 60 a 163 g/m²
Gestor de documentos: 50 hojas
Capacidad de la bandeja de salida: 250 hojas
Tipos de papel: papel normal, sobres, transparencias y etiquetas

Dimensiones (ancho x largo x alto):

Unidad: 540 x 441 x 488 mm
Peso: 26 kg
Unidad con segunda bandeja de papel opcional: 540 x 441 x 619 mm
Peso: 30 kg
Unidad con compartimento inferior opcional: 540 x 594 x 560 mm

Alimentación

Interruptor de encendido: sí
Alimentación: 110 VCA a 50/60 Hz o 220 VCA a 50/60 Hz
Consumo de energía:
Promedio: 450 vatios
Modo de ahorro de energía: 35 vatios

Entorno de funcionamiento

Temperatura
Intervalo máximo: de 10° a 32°C
Intervalo recomendado: de 16° a 30°C
Humedad
Intervalo máximo: de 20 a 80%
Intervalo recomendado: de 30 a 70%
Memoria: C20: 32 MB, M20: 32 MB, M20 (con kit de accesorios para red): 64 MB, M20i: 80 MB
Programa de gestión de dispositivos: ControlCentre™ 5.0, Servicios de Internet CentreWare (productos para red) CentreWare Web, CentreWare DP, NDPS y HP Openview

Piezas

Rendimiento aproximado
Unidad de tóner reemplazable por el cliente (CRU), kit inicial: 4.000 imágenes*; juego de recambio 8.000 imágenes. Unidad de tambor de impresión reemplazable por el cliente (CRU), 20.000 imágenes*

*Las capacidades aproximadas de los componentes están calculadas a un 5 % de cobertura en una página de tamaño A4. Volumen de producción declarado conforme a la norma ISO 19572.

Homologaciones oficiales

Seguridad: Seguridad UL
Seguridad CSA

**El kit opcional de autenticación de red e impresión confidencial solo puede instalarse en modelos para red. (Modelos para red: el M20 con el kit para red opcional, o el M20i.)

Tanto CopyCentre C20 como WorkCentre M20/M20i se han diseñado para ser una solución que el cliente sea capaz de instalar.