



Safecom

Control del coste y del acceso

SafeCom.eu

xerox  Alliance
Partner

Safecom: Control del coste y del acceso

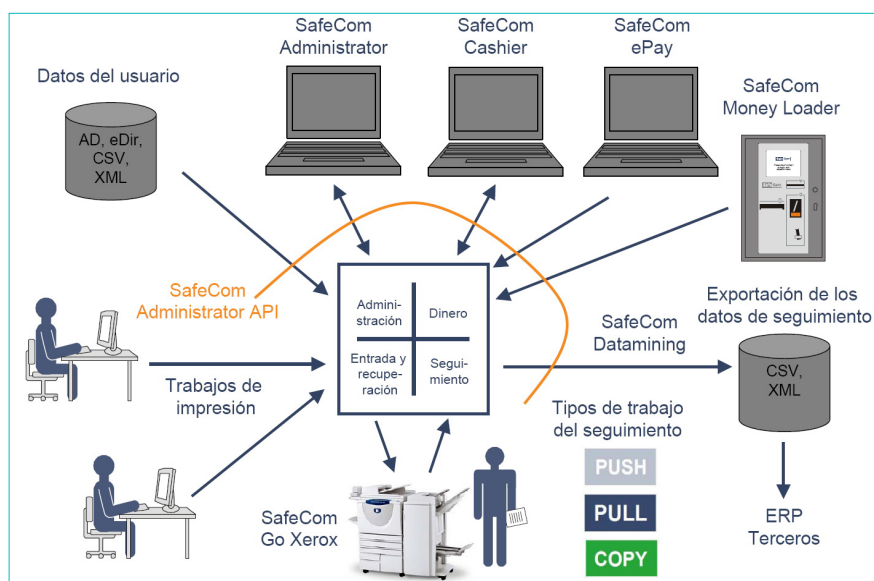
El compromiso de Xerox de satisfacer y superar los retos de los clientes en lo que se refiere a documentos en el entorno empresarial no ha sido nunca más evidente. Mediante la estrecha colaboración con nuestros socios de Xerox Alliance Partners, diseñamos soluciones personalizadas para potenciar la capacidad y la flexibilidad de la tecnología empresarial de Xerox.

A través de asociaciones, tecnología e innovación empresarial, Xerox hace que su trabajo... fluya.

El resumen de esta solución le procurará una breve descripción de cómo Xerox y las ofertas de nuestro socio continúan proporcionando soluciones para satisfacer sus particulares retos de flujo de trabajo de hoy y de mañana.

Resumen

SafeCom es una impresión rentable, segura e inteligente. Con la introducción de EIP la impresión se ha tornado aún más inteligente y agradable con el usuario. Los documentos acompañan a los usuarios a la impresora seleccionada por ellos, convirtiendo así cualquier impresora de grupo de trabajo en una impresora personal. SafeCom es escalable y puede soportar soluciones de impresión tanto en organizaciones grandes como en pequeñas, en una o varias ubicaciones. Con SafeCom se puede hacer un seguimiento de los datos a nivel usuario o de departamento, y también es posible facturar las impresiones y copias a usuarios y a clientes con SafeCom Tracking and Client Billing (Seguimiento y facturación de clientes). Utilice SafeCom Rule Based Printing (Impresión regulada) para hacer cumplir las normas para ahorrar papel y toner.



Ventajas

- **Rentable:** Utilización equilibrada de los aparatos empleando impresoras de grupo rentables para la impresión personal. La impresión regulada de SafeCom facilita el cumplimiento de las normas para el ahorro de papel y toner.
- **Seguro:** La recuperación de la impresión (Pull Print) a través de la identificación del usuario en la impresora por medio de una tarjeta y/o un código, significa que no se pone en riesgo la seguridad de los documentos. Los datos de impresión se almacenan en el servidor hasta que son recuperados por el usuario, y quedan protegidos en la red mediante la encriptación suplementaria.
- **Flexible:** Los documentos acompañan al usuario hasta la impresora seleccionada por ellos, permitiendo la elección de la ubicación y evitando así esperas innecesarias.
- **Control:** Seguimiento de las copias e impresiones. Requiere autenticación para procurar acceso a copias, e-mail, escáner y fax.
- **Escalable:** Las soluciones permiten que varios servidores trabajen juntos para soportar tantas impresoras y usuarios como sean necesarios en las distintas ubicaciones.
- **Preparado para empresas:** Gestión central de la solución y soporte para impresiones de misión crítica con el soporte de Microsoft Cluster Service.
- **Generación de ingresos:** Utilice los datos grabados para las consiguiente facturación a departamentos con el Seguimiento de SafeCom y para la facturación externa con Facturación a clientes de SafeCom. Solicite el pago por adelantado en impresiones y copias; los usuarios pueden depositar dinero en su cuenta bien a través de Internet mediante el pago electrónico de SafeCom o mediante la inserción de billetes y monedas en el

Situaciones con clientes

Jefe del departamento de TI de una gran corporación y encargado de la gran flota de impresoras

Cuestión: John es el jefe del departamento de TI de una gran corporación y es además el encargado de la enorme flota de impresoras. No tiene acceso a los costes totales de impresión de la compañía, ni a la cantidad de impresiones ni a los tipos de trabajos de impresión.

Solución

Con una solución de seguimiento SafeCom,

- John puede realizar un seguimiento de todos los trabajos de impresión y copia. Puede ver quién imprime qué, con qué frecuencia, y cuánto.
- Incluso puede enviar la factura de todos los trabajos de impresión y copia a los departamentos o usuarios responsables.
- La impresión regulada le permite hacer cumplir las normas en cuanto a trabajos en color e impresión por duplicado en el caso de aplicaciones o usuarios concretos, lo que permite ahorrar aún más dinero.

Corredor de bolsa

Cuestión: Bill es un corredor de bolsa. A diario trabaja con gran cantidad de información extremadamente confidencial, teniendo que imprimir gran parte de ella en una impresora que comparte con otras personas.

Solución

Con una solución de recuperación de la impresión de SafeCom,

- Bill no necesita correr hasta la impresora cada vez que imprime un documento. Se puede relajar porque sabe que todos sus trabajos de impresión se pueden encriptar en su trayecto por la red hasta la impresora.
- Ninguno de los documentos de Bill se imprimirá antes de que él llegue a la impresora e inicie sesión con su tarjeta de empleado y su código pin.
- Con la Facturación a clientes de SafeCom, puede asignar cada uno de los trabajos de impresión a una cuenta de cliente y facturarles los costes reales implícitos.

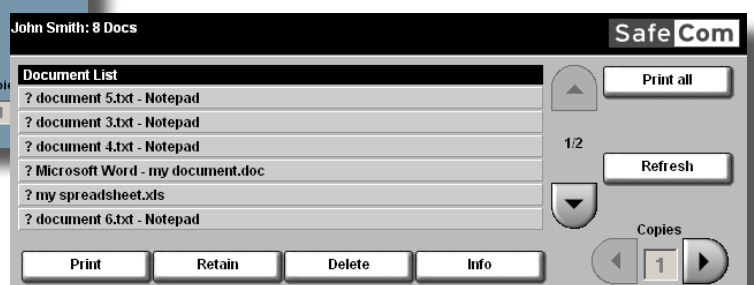
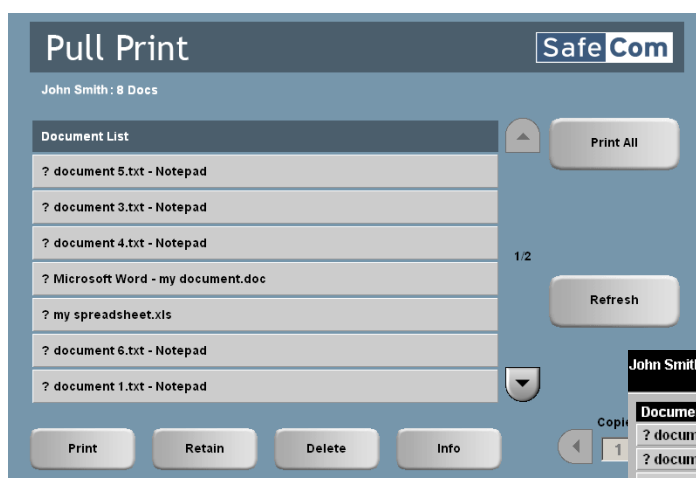
Estudiante

Cuestión: Julie es una estudiante en una importante Universidad. A menudo utiliza los ordenadores públicos de la universidad para su trabajo.

Solución

Con una solución de recuperación y pago de impresiones de SafeCom,

- Julie ya no tiene que hacer cola en la impresora, enfadándose con la persona que acaba de imprimir un documento de 100 páginas.
- Únicamente tiene que ir a la impresora más cercana disponible, introducir su carné de estudiante y recoger su documento impreso.
- Julie ya no tiene que llevar cambio para realizar sus copias. Todos los gastos de impresión y fotocopiado se abonan con su carné de estudiante. Cuando queda poco saldo a favor en el carné, puede recargar éste tanto en caja, como en el cargador de efectivo o a través de Internet.



Especificaciones

- **Servidor**

Windows XP, 2003 y 2000. Código de licencia de SafeCom. Recomendaciones: CPU de 1GHz y 512 MB RAM. 1 GB de espacio libre en el disco.

Protocolo de red

TCP/IP.

- **Base de datos**

El motor gratuito Microsoft SQL (MSDE) se distribuye con SafeCom. En una instalación multiservidor G2 de SafeCom el servidor maestro deberá funcionar con Microsoft SQL, servidor 2000 y 2005 tanto en un servidor Windows 2003 o en un servidor Windows 2000.

- **Ciente**

Windows XP, 2003, 2000, NT 4, 98 y clientes funcionando con servicios de terminal Citrix y Windows.

Recomendaciones: CPU de 400 Mhz y 256 MB RAM. 100 MB de espacio libre en disco.

Impresión desde entornos distintos a Windows a través de LPR.

- **Productos Xerox soportados**

SafeCom Go Xerox: 7232, 7242, 7328, 7335, 7345, 7655, 7665, 7675, 5632, 5638, 5645, 5655, 5665, 5675, 5687, 232, 238, 245, 255, 265, 275.

SafeCom Go Xerox utiliza las posibilidades procuradas por EIP. Con EIP SafeCom integra la pantalla táctil en el dispositivo Xerox, permitiendo que la autenticación del código del usuario se realice directamente sobre el dispositivo. Se puede acoplar un lector de tarjetas para permitir la autenticación por tarjeta.

- **Controlador SafeCom: Todos los demás dispositivos.**

El controlador SafeCom se combina mejor con la pantalla táctil LCD frontal de SafeCom, procurando la misma funcionalidad que con SafeCom Go Xerox. Se pueden incorporar lectores independientes para "Imprimir todo al iniciar sesión".

Contacto :

SafeCom a/s Energivej 15

DK – 2750 Ballerup

Dinamarca

Teléfono: +45 44 36 02 40

Fax: +45 44 36 02 48

E-mail:

info@safecom.dk – solicitudes generales

Working together...

Getting results.

Together we can.

