

# EFI SendMe



## Presentación de soluciones ofimáticas

*Nunca antes había sido tan evidente el compromiso de Xerox de superar los desafíos que sus clientes deben enfrentar a la hora de administrar los documentos de la oficina. La estrecha colaboración con nuestros Xerox Alliance*

*Partners nos permite desarrollar soluciones personalizadas para aprovechar al máximo la versatilidad y flexibilidad de la tecnología ofimática de Xerox.*

*Mediante asociaciones, tecnologías de punta e innovación en los procesos empresariales, Xerox agiliza el flujo de trabajo.*

*Esta presentación le explicará brevemente cómo, hoy y siempre, los productos de Xerox y de nuestros socios siguen sufriendo las necesidades ofimáticas únicas del flujo de trabajo de su empresa.*

## Presentación

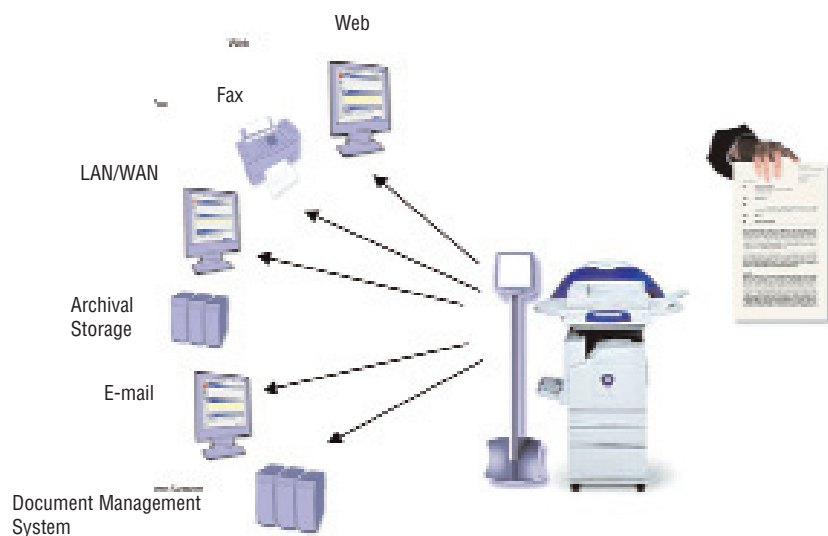
EFI SendMe es una solución innovadora lista para usar que permite a los usuarios la conversión de documentos en papel a documentos electrónicos para la entrega inmediata, el almacenamiento simplificado o el acceso rápido a un flujo de trabajo digital.

- SendMe es una aplicación de usuario final para productos Document Centre y Work Centre
  - La interfaz integrada de pantalla táctil a color para el usuario final permite una presentación preliminar de la exploración completa
  - El producto está diseñado para proporcionar un entorno seguro, que permita al usuario realizar y completar todas las tareas de exploración, edición, archivado y distribución en un único lugar y en la misma interfaz.

- La interfaz del usuario de SendMe puede personalizarse para flujos de trabajo de un usuario o grupo de trabajo específico

- Para mejorar el valor de Xerox para cuentas importantes (base instalada y nuevas instalaciones)
- Para ofrecer una base para Professional Services (Servicios profesionales) (de Xerox u otros fabricantes)
- Para complementar las soluciones de DC existentes con PaperPort, etc.

- Cliente/mercado potencial: empresa
- Propuesta de valor: incrementar el uso de las funciones de MFP para tareas de exploración/impresión locales autenticadas



## Ventajas

Con esta interfaz gráfica de usuario local, intuitiva y fácil de usar, EFI SendMe casi no precisa formación, permitiendo a las organizaciones de los clientes una recuperación inmediata de la inversión.

### Autenticación

- Requiere el inicio de sesión mediante nombre de usuario y dominio para mantener la seguridad de los recursos de red.

### Formatos de archivo

- PDF con OCR opcional y encriptación de archivos de 128 bits, TIF de una trama o JPEG y TIF de varias tramas.

### Teclado de la pantalla táctil

- Localizado en inglés, francés, italiano, alemán, español, sueco y japonés.

### Lectura de contadores

- Acceso a la información de uso de tipo de exploración similar al acceso a los contadores de facturación.

### Edición, anotación y limpieza

- Vistas de una sola página y de varias páginas: eliminación de márgenes, corregir inclinación, eliminar puntos, invertir, girar, configuración, brillo, contraste, añadir página, eliminar página, seleccionar, línea, texto, resaltar, borrar, registrar, cortar, copiar y pegar.

### Administración centralizada

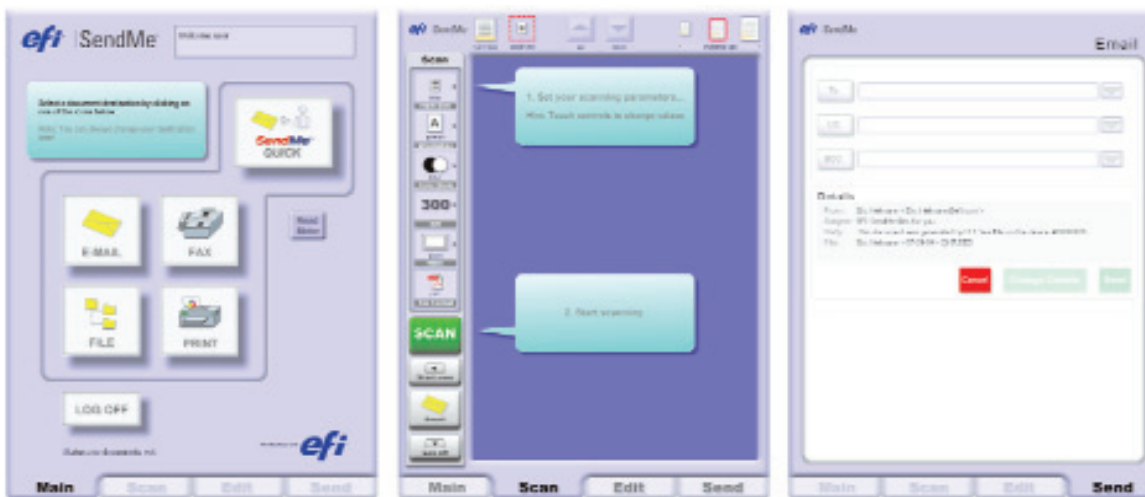
- Configuración de varias unidades de SendMe desde una sola ubicación.

### Conectores de software de flujo de trabajo

- RightFax de Captaris
- Equitrac
- DocuShare
- AccuRoute

### Contabilidad

- Seguimiento de la actividad de exploración de un solo usuario o de una sola sesión.
- Exportación de datos en formato csv.



## Aplicaciones en el cliente

### Finanzas y banca

**Necesidad:**

- Proporcionar propuestas de inversión rápidas, documentos de investigación y otros recursos propios a oficinas y clientes en todo el mundo

**Solución:**

- Eliminar los aparatos de fax y el gasto en llamadas
- Eliminar el gasto de mantenimiento mensual del aparato de fax
- Eliminar los gastos en envíos para el día siguiente asociados a la entrega en papel
- Eliminar los retrasos asociados a la entrega a través del correo ordinario
- Archivar información disponible en línea

### Sector legal

**Necesidad:**

- Proporcionar una comunicación segura, rápida y de alta calidad
- Asegurar unos procesos más eficientes para almacenar y recuperar la información de casos

**Solución:**

- Generar una calidad de imagen mejorada en los documentos de fax
- Mejorar la seguridad mediante el seguimiento electrónico automático de la entrega de documentos
- Proporcionar un punto de entrada en los sistemas de gestión de documentos existentes

### Minoristas

**Necesidad:**

- Comunicar la información sobre formación y ofrecer informes de actividad diaria, semanal y mensual a las ubicaciones remotas

**Solución:**

- Eliminar los gastos de envíos urgentes y faxes a tiendas y oficinas remotas
- Eliminar el coste ocasionado por la introducción repetida de la información en papelineate costly manual re-entry of paper-based information
- Permitir al equipo de compras central la consulta rápida de copias electrónicas de la información de órdenes de compra antes de la expedición por parte del proveedor, lo que resultará en una mayor exactitud de las órdenes

## Specifications

EFI SendMe está configurado como un paquete de utilización inmediata que aprovecha al máximo los componentes y las tecnologías estándar. Estos componentes y tecnologías incluyen:

- Ordenadores DELL OptiPlex SX270, con CPU Intel Celeron a 2,2 GHz , 512 MB de RAM, una unidad de disco duro de 20 GB, una unidad de CD-ROM, Microsoft Windows Xp Professional y el software EFI SendMe.
- Monitor con pantalla táctil ELO, montado con orientación vertical para facilitar la presentación preliminar en pantalla de documentos.
- Soporte para monitor de diseño estético, con centro de gravedad bajo y cinco patas ajustables. Además de dar soporte al monitor, en este soporte se almacenan los cables, el ordenador, el teclado, el ratón y la documentación.
- La actualización de campo opcional consiste en un teclado y ratón integrados que se apoyan en una superficie montada adicionalmente. board and trackball supported by a mounting shelf.

## Productos/servicios Xerox compatibles

Document Centre:

DC535/545/555 (0.26.32.0, 0.27.18.0)

DC490/480/470/460

DC425/432/440 (SMP 3.2.2, ESS: 3\_2\_22s)

DC430 ST (3.2.27)

DC332/340ST SMP1 (ESS: 1.12.35.1s)

WorkCentre Pro:

WCP 65/75/90 (1.001.02.063)

WCP 35/45/55 (3.097.020.000, 3.084.16.000)

WCP 32/40 Color (0.001.02.059)

## Contactos

### Referenti EFI Enterprise Solutions:

Michael Chai  
Vicepresidente Enterprise Solutions  
(650) 357-3838  
Michael.Chai@efi.com

Richard Piper  
Direttore marketing prodotti Enterprise Solutions  
(480) 538-5823  
Richard.Piper@efi.com

### Contactos de ventas de EFI en Europa

#### Spain

Juan Antonio Prado  
C/Cariatides, 43  
28230 Las Rozas, Spain  
Telephone: +34 609 222 332  
Fax: +34 916 032 062  
Juan.Antonio.prado@efi.com

Para mas información  
sobre el programa Xerox Alliance Partners,  
visite [www.xerox-solutions.com](http://www.xerox-solutions.com)

En Europa contacte con su  
delegado comercial.