



# Xerox® CentreWare® Web

Gestione eficazmente los dispositivos de impresión



# Aporte más valor a su grupo de dispositivos de impresión

**Reduzca gastos, gestione racionalmente los dispositivos conectados en red y amortice más su inversión en equipos informáticos con este programa descargable y gratuito de Xerox.** CentreWare Web es un innovador programa basado en navegador que instala, configura, gestiona, supervisa y genera informes sobre las impresoras y equipos multifunción instalados en red, independientemente de qué marca sean. Descárguelo gratuitamente en [www.xerox.com/centrowareweb](http://www.xerox.com/centrowareweb).

## Detecte y gestione todos los dispositivos de impresión

Con CentreWare Web los responsables de informática pueden encontrar y gestionar impresoras y equipos multifunción dentro de la empresa, tanto si están en red como conectadas localmente. Como opera con dispositivos de Xerox y de otras marcas, es el sistema integral idóneo para gestionar racionalmente los actuales entornos de trabajo con máquinas de marcas diferentes.

Detecte, instale, configure, gestione y resuelva problemas con los dispositivos y colas de impresión. CentreWare Web genera resúmenes personalizados sobre el estado de las impresoras SNMP, dispositivos multifunción y colas de impresión de la red.

Puede adaptar la detección de dispositivos a su red y patrones de tráfico. El programa permite hacer detección local y remota de redes segmentadas, dentro de una sola subred o a través de varias. Como puede añadir automáticamente dispositivos conectados directa o localmente al conjunto de dispositivos en red, CentreWare Web genera una visión global y exhaustiva de todos los dispositivos de una empresa.

## Solución de problemas de forma remota con toda rapidez

CentreWare Web hace que sea más sencillo ver, supervisar y resolver problemas en equipos distantes que dan algún tipo de error. Diagnostique dispositivos sueltos o consulte y compruebe un grupo de ellos simultáneamente recibiendo un análisis detallado y teniendo la posibilidad de enviar páginas de pruebas desde la pantalla web.

En un nivel más detallado, el programa evalúa el problema del dispositivo y da información actualizada sobre su estado en determinada hora, además de una indicación del nivel de conocimientos que se necesitan para resolver el problema. Los administradores también pueden revisar los documentos que están en la cola de impresión y obtener información más detallada sobre el problema.

## Reduzca los gastos informáticos con la supervisión dinámica

Libere a sus técnicos de tareas de asistencia informática configurando CentreWare Web para que alerte con tiempo a los responsables de informática en caso de que surjan problemas en los dispositivos. Puede configurar rápidamente el programa para que envíe mensajes electrónicos de alerta si los niveles de los consumibles están bajos, el dispositivo da error relacionado con el fusor o un mal funcionamiento del tambor, cuando falte memoria o haya problemas con discos duros conectados.

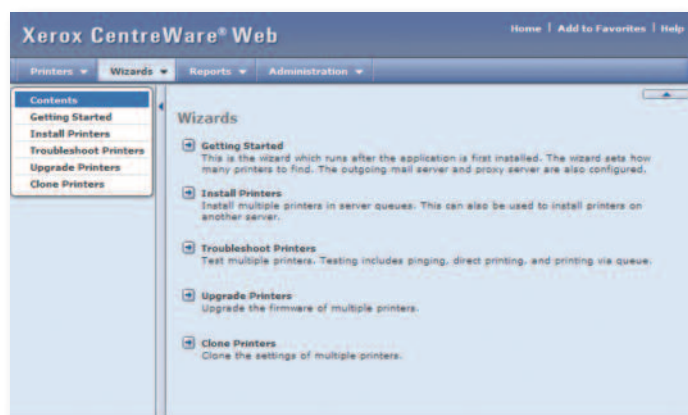
Los administradores pueden conocer los problemas antes de que afecten a los usuarios, con lo que se reducen las llamadas de asistencia técnica y se mejora la productividad de los informáticos de la empresa.

Lo mejor de todo es que CentreWare Web es compatible con Xerox Smart eSolutions. Esta plataforma de servicios automatizada simplifica aún más la gestión de sus equipos Xerox, y está disponible sin cargos adicionales.

## Gestión centralizada de dispositivos

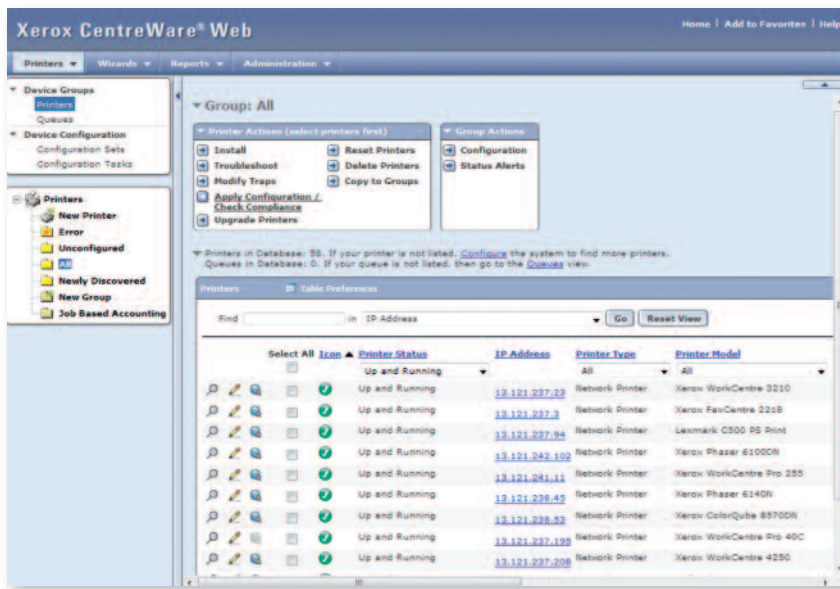
Los asistentes de configuración e instalación básica de CentreWare Web son fáciles de usar y le permiten centralizar la configuración de los programas y dispositivos. Puede configurarlo para que las actualizaciones del firmware sean automáticas y se hagan solo en determinados dispositivos distantes, en momentos de poco tráfico de red, y recibir confirmación de la actualización una vez concluida.

La interfaz intuitiva del programa simplifica la configuración incluso de las funciones avanzadas, porque ofrece un amplio sistema de ayuda integrado y unas amplísimas funciones de personalización.



Los asistentes de CentreWare Web facilitan el uso de sus funciones, con lo que los administradores de los sistemas pueden llevar a cabo tareas comunes y aprovechar al máximo todo el potencial del programa.

# Simplifique las tareas complejas de gestión de dispositivos



CentreWare Web posee una sencilla interfaz que facilita el uso incluso de las funciones avanzadas.

## Optimización y mejora de la gestión de los dispositivos

Las adaptables funciones de generación de informes de CentreWare Web permiten personalizar y programar los informes necesarios para gestionar la producción documental de un modo eficaz. Combine datos tabulados y gráficos para producir informes históricos de bienes, uso, alertas y estados.

Si sus impresoras Xerox están preparadas para contabilidad en red, CentreWare Web recuperará, analizará y generará informes sobre los datos de impresión, escaneado, servidor de fax y copia.

CentreWare Web funciona con sistemas de validación y autenticación, y recopila información detallada de gastos y uso, además de obtener datos específicos sobre los trabajos de impresión. El programa puede configurar la contabilidad en red de estas impresoras – incluso la gestión de usuarios – y puede gestionar validaciones de hasta 100.000 cuentas, en función del dispositivo.

Los administradores de sistemas pueden aprovechar su Directorio Activo reasignando un objeto ya existente como campo de identificación de la cuenta de contabilidad de trabajos. De este modo pueden importarse todos los usuarios como cuentas válidas que pueden actualizarse automáticamente, con el consiguiente ahorro de tiempo.

## Crecimiento en paralelo con su negocio

Puede añadir nuevos dispositivos al sistema CentreWare Web a medida que lo necesite, porque su diseño le permite gestionar desde unos pocos hasta más de 10.000. Una sola instalación en un servidor puede gestionar hasta 5.000 equipos.

CentreWare Web funciona con igual eficacia en redes sencillas de pequeñas empresas como en redes masivas, con varios segmentos, típicas de grandes organismos públicos, bancos o grupos empresariales.

## Integración con la seguridad original de Windows

CentreWare Web es compatible con los protocolos de seguridad normalizados, como la autenticación original de Windows, lo que le ayuda a integrar el programa en sus actuales sistemas de seguridad. Trabaja con el protocolo HTTPS de la Web y con la seguridad de Windows, lo que evita tener que crear y dar asistencia a sistemas de validación que permitan acceder a los dispositivos de impresión.

La función de generación de informes permite al administrador revisar el estado de las actualizaciones del programa y el firmware en determinados dispositivos, y así asegurarse de que tienen los últimos parches de seguridad instalados.

## Generación de informes exhaustivos

CentreWare Web ofrece una amplia gama de informes personalizables, como informes de bienes, uso, historial de alertas y contabilidad en red. Puede programar la generación de informes automáticos de ciertas impresoras o grupos de impresoras.

El sistema de generación de informes le permite controlar los gastos de impresión en color, ya que puede hacer seguimientos separados del uso del color y del blanco y negro.

### Ventajas de CentreWare Web

#### Mejor gestión de los gastos

- Su sistema de supervisión dinámica mediante alertas reduce la necesidad de asistencia técnica y los lapsos inoperativos
- Como es fácil de instalar y de administrar, los informáticos aumentan su productividad y usted puede asignar recursos informáticos a trabajos más importantes
- Reduzca la complejidad y los gastos en herramientas: CentreWare Web es lo único que necesita para gestionar equipos de impresión Xerox y de otras marcas (compatibles con RFC 3805 SNMP)
- Los informáticos pueden aplicar una administración centralizada con la que gestionar todos los equipos de forma remota, y esto elimina los gastos en llamadas al servicio técnico
- Se integra con la seguridad original de Microsoft Windows, por lo que no requiere de otros sistemas adicionales de autorización o seguridad
- Está preparado para hacer contabilidad en red, con lo que es posible hacer un seguimiento preciso del uso de los equipos, generar informes y facturación
- Obtiene una lectura de contadores más precisa con la que facturar a los grupos correspondientes
- El seguimiento del uso le permite gestionar sus equipos de modo racional y rentable
- Aproveche los informes generados en formatos conocidos, fáciles de leer y que plasman análisis inteligibles y exhaustivos para poder actuar al momento
- Configure a su gusto la recolección de datos fijando una periodicidad diaria, semanal, mensual o anual

#### Gestión de equipos más eficaz

- Al hacer uso de la interfaz del navegador, es fácil configurar, instalar, ampliar, reparar y hacer seguimiento de los equipos conectados a la red
- Las funciones de solución de problemas simplifican el diagnóstico y resolución
- Con los parámetros de configuración puede crear plantillas para definir la configuración de escaneado, contabilidad de trabajos y seguridad, así como el protocolo de red que usarán equipos afines.
- Las tareas de configuración pueden crearse, programarse y aplicarse con facilidad a un conjunto de equipos seleccionados mediante una expresión lógica (booleana) adaptable.
- Permite establecer una variedad de configuraciones específicas a equipos de Hewlett-Packard.
- Detecta equipos que no son IETF, pero son compatibles con MIB, como las impresoras JetDirect de HP
- Hace uso de las configuraciones originales del Directorio Activo de Microsoft, con lo que se mejora la detección de impresoras y la gestión de las colas de impresión
- Permite agrupar equipos para que sean más fáciles de gestionar
- La función de supervisión de grupos le permite fijar intervalos de supervisión a determinados grupos de equipos

#### Sistemas operativos compatibles

- Windows XP SP3, Windows XP x64 SP3
- Windows Server 2003 SP2, Windows Server 2003 x64 SP2
- Windows Vista, Windows Vista x64
- Windows 7™ Professional
- Windows 7™ Professional x64
- Windows Server 2008
- Windows Server 2008 x64
- Windows Server 2008 R2
- Windows Server 2008 R2 x64

#### Equipos y sistemas necesarios

*(Según el modelo elegido, puede necesitarse ampliar el equipo)*

- Espacio en disco: 3 GB (20 GB si van a recopilarse datos de trabajos o históricos desde miles de aparatos)
- CPU mínima: Procesador x86 a 2 GHz, 1 GB de RAM (para menos de 400 equipos detectables)
- Procesador x86 a 2 GHz, 2 GB de RAM (para más de 400 equipos detectables)
- Bases de datos compatibles: Microsoft SQL Server 2005, 2008, 2005 Express

*La base de datos puede instalarse en el mismo sistema que el CentreWare Web. Se recomienda disponer de una base de datos aparte si se da alguna de estas situaciones:*

- Más de 20 grupos configurados para supervisión de estado simultánea
- Más de 20 perfiles de alerta especificados
- El consumo de datos de trabajos supera los 100.000 semanales

#### Requisitos del equipo cliente

Antes de instalar CentreWare Web, debe instalar el entorno Microsoft 3.5.Net. La interfaz del cliente CentreWare Web se basa en navegadores web, y se puede acceder a ella desde una plataforma compatible con:

- Microsoft® Internet Explorer, versión 6.0 o posterior

