

# Ajuste de color profesional creado por el líder en color

**Para los profesionales del color y las artes gráficas,** el ajuste del color es una tarea determinante. El programa de calibración y gestión de color PhaserMatch® 4.0 de Xerox aporta estabilidad al proceso porque consigue un color reproducible, predecible y uniforme, que ajusta el resultado de la impresora de color Phaser 7760 a cualquier otro dispositivo que genere CMYK o RGB como la copiadora impresora DocuColor® 12 o la prensa de producción digital iGen3™.

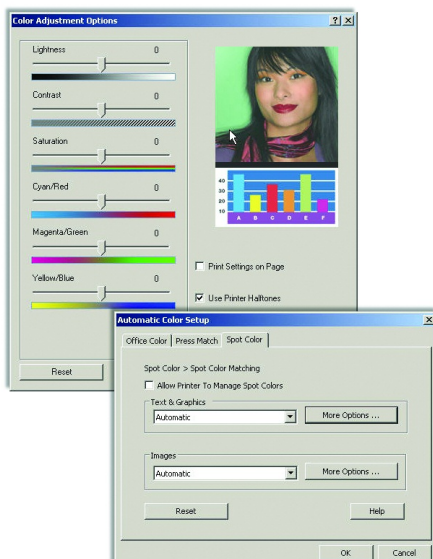
Las correcciones de TekColor® incluidas en la impresora de color Phaser 7760 incluyen perfiles comunes como EuroScale, Commercial Press y sRGB. Ofrecen buenos resultados, pero no tienen en cuenta los requisitos de ajuste exclusivos o los tipos de papel específicos. El programa Xerox PhaserMatch 4.0 tiene unas funciones avanzadas para editar y crear correcciones TekColor y calibrar el color de la Phaser 7760.

## CORRECCIONES TEKCOLOR

La impresora Phaser 7760 tiene varias correcciones TekColor integradas para coincidir con los resultados de numerosos aparatos. Esas correcciones de TekColor ajustan las gamas de color de la impresora Phaser 7760 para imitar con precisión las del dispositivo de salida.

Con el modo "Automático" para la gestión de las correcciones de TekColor en el controlador de la impresora Phaser 7760, ésta puede detectar automáticamente gráficos de oficina, separaciones de prensa, gráficos en blanco y negro y colores directos en un documento, y aplicar la corrección especificada TekColor a cada uno de ellos. De esta forma, la Phaser 7760 imprimirá sus colores RGB, CMYK y Pantone según sus especificaciones.

Puede definir con más detalle qué correcciones de TekColor aplicará la Phaser 7760 a cada elemento gráfico de la página, para simular de forma uniforme el resultado esperado. Cada Phaser 7760 incluye una biblioteca integrada de correcciones TekColor para simular una amplia variedad de dispositivos de salida, como pantallas de ordenador, otras impresoras o sistemas multifunción, e imprentas digitales.



PhaserMatch® 4.0  
Programa de calibración y  
gestión de color

## Ventajas principales del programa PhaserMatch 4.0

### PhaserMatch 4.0 proporciona:

- Calibración de la impresora
- Edición de las correcciones TekColor actuales
- Creación de nuevas correcciones TekColor referenciadas a dispositivos de salida específicos (una imprenta determinada, un monitor color LCD, etc.)
- Almacenamiento de correcciones nuevas o modificadas para descargar en la impresora

### Entre las ventajas de PhaserMatch 4.0, cabe citar:

- Calibración de color para obtener unos resultados exactos y uniformes
- Controle la uniformidad del color que deba reimprimir y ahorre tiempo y dinero
- Consiga un color más preciso, desde el concepto hasta las pruebas de preimpresión
- Reduzca tiradas de pruebas y asegúrese de que las pruebas digitales se ajustan a sus expectativas de color



## PROGRAMA DE CALIBRACIÓN Y GESTIÓN DE COLOR PHASERMATCH 4.0

PhaserMatch 4.0 incorpora y amplía la capacidad de las correcciones TekColor de serie, dándole aún más control sobre la salida de la impresora de color Phaser 7760. Además de la capacidad de calibración del color, PhaserMatch 4.0 tiene dos funciones principales que le ayudan a lograr los resultados que necesita su negocio:

- **Edición de correcciones TekColor existentes:** con la función Edit Profile (Modificar perfil), puede editar una corrección TekColor existente y ajustar las capacidades de correspondencia de color de la impresora de color Phaser 7760. Una vez modificada la corrección TekColor según sus especificaciones, puede descargar el perfil editado en la Phaser 7760, poniéndolo a disposición de los demás usuarios mediante el controlador de la impresora.

- **Creación de nuevas correcciones TekColor:** a partir del perfil ICC de la impresora de color Phaser 7760 y su dispositivo de salida, PhaserMatch 4.0 puede crear una nueva corrección TekColor para su Phaser 7760. De nuevo, podrá descargar la nueva corrección TekColor en su impresora Phaser 7760, para hacerla disponible a todos los usuarios a través del controlador de la impresora.
- **Características de edición avanzadas:** PhaserMatch 4.0 presenta también una serie de funciones avanzadas para depurar y ajustar el resultado del color con la Phaser 7760.

## PROGRAMA DE CALIBRACIÓN DE COLOR PHASERCAL

PhaserCal es la aplicación de calibración de color de PhaserMatch 4.0. Las impresoras láser color deben ser calibradas periódicamente, a fin de eliminar los cambios en los colores impresos, debidos a las condiciones ambientales y el desgaste normal de los consumibles. PhaserCal puede tener en cuenta estos cambios y mantener uniforme la salida impresa.

PhaserCal ofrece dos métodos de calibración del color:

- PhaserCal puede controlar y comunicarse con un espectrofotómetro conectado al ordenador. También es posible importar un fichero de datos de medidas en PhaserCal, para lograr una calibración de color altamente precisa para la impresora de color Phaser 7760.
- Además, hay un método de calibración visual, con el que se puede comprobar rápida y cómodamente sin necesidad de espectrofotómetro.

Ambos sistemas de calibración vienen de serie en todas las impresoras Phaser 7760.

## DISPONIBILIDAD

PhaserCal se entrega de serie con el modelo Phaser 7760DN. PhaserMatch 4.0, incluido PhaserCal, viene de serie en los modelos Phaser 7760GX y Phaser 7760DX, y es una opción en la Phaser 7760DN.

## REQUISITOS DEL SISTEMA

### Apple Macintosh

- Ordenador Apple Power Macintosh
- Sistema operativo Macintosh OS X, versión 10.2 (versión 10.2.3 recomendable)
- 128 MB RAM necesarios, 256 MB RAM recomendables
- Monitor en color de 600 x 800 ppp de resolución, válido para mostrar miles de colores
- Sólo impresoras láser color Xerox Phaser 7760, 7750 ó 7700
- Instalación del programa controlador de impresión Macintosh para Xerox Phaser 7760, 7750 ó 7700 (este controlador debe usarse para poder utilizar las correcciones TekColor de PhaserMatch 4.0)

### Microsoft Windows

- Equipo Intel Pentium III o superior
- Sistema operativo Windows 2000 o Windows XP
- 128 MB de RAM necesarios, 256 MB de RAM recomendables
- Monitor en color de 600 x 800 ppp de resolución, válido para mostrar miles de colores
- Sólo impresoras láser color Xerox Phaser 7760, 7750 ó 7700
- Instalación del programa controlador de impresión Windows para Xerox Phaser 7760, 7750 ó 7700 (este controlador debe usarse para poder utilizar correcciones TekColor de PhaserMatch 4.0)

