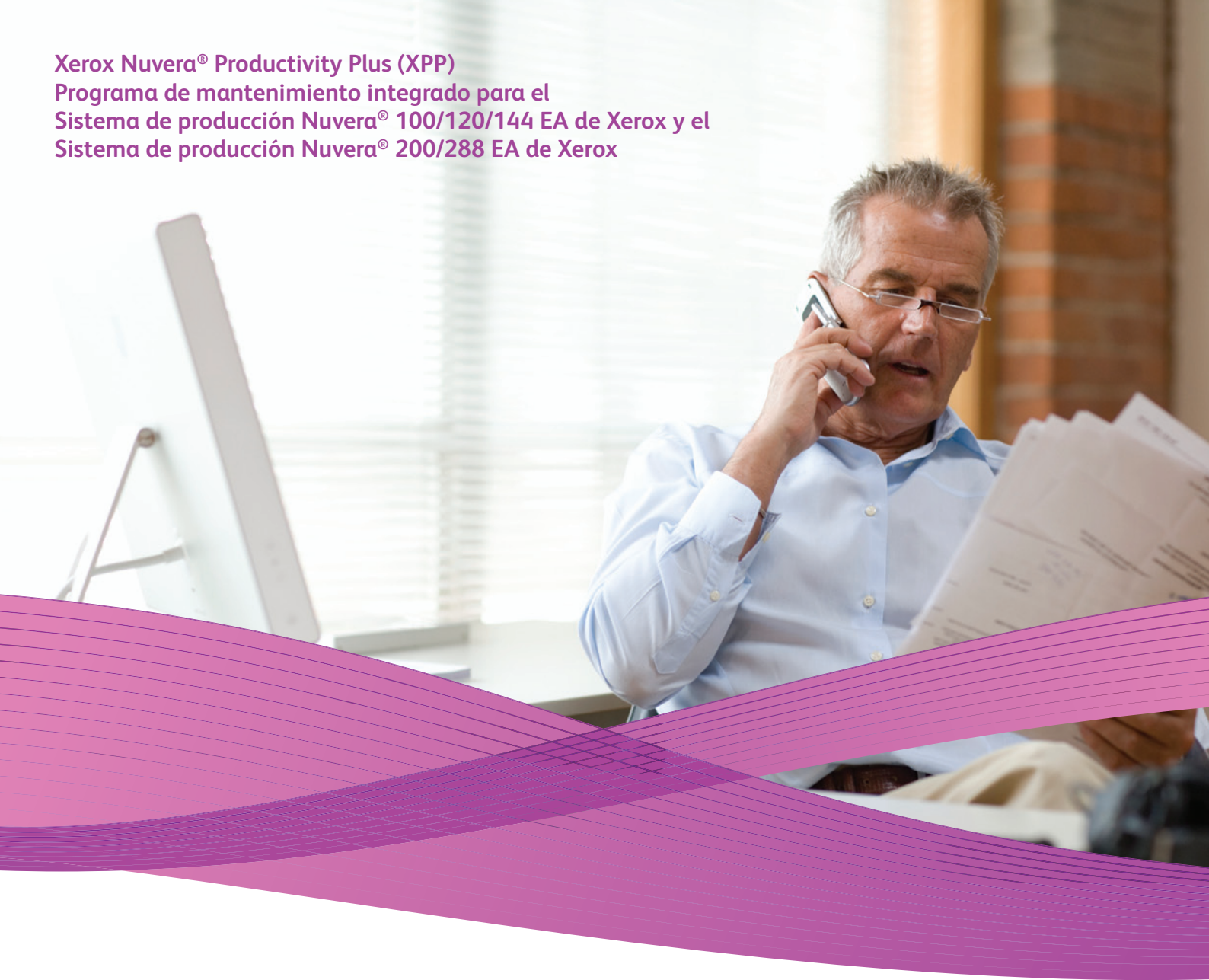


Xerox Nuvera® Productivity Plus (XPP)
Programa de mantenimiento integrado para el
Sistema de producción Nuvera® 100/120/144 EA de Xerox y el
Sistema de producción Nuvera® 200/288 EA de Xerox



Programa de mantenimiento
integrado Xerox Nuvera®
Productivity Plus (XPP)
Mantenga su negocio en
continuo avance



Mayor productividad y tiempo de funcionamiento

Mantenga su negocio en continuo avance con el Programa de mantenimiento integrado Xerox Nuvera® Productivity Plus (XPP). Este innovador programa de mantenimiento centrado en el cliente facilita la obtención de diagnósticos y la sustitución rápida de muchos componentes básicos habituales del Sistema de producción Nuvera® 100/120/144 EA de Xerox y del Sistema Nuvera® 200/288 EA de Xerox. Aumente la productividad y los volúmenes de impresión, a la vez que gestiona eficazmente la calidad de impresión, todo ello sin intervención.

Dos opciones destinadas a mantenerle en la brecha

Xerox Nuvera® Productivity Plus (XPP) ofrece dos programas alternativos: XPP Basic y XPP Advanced. Ambos disponen de opciones que facilitan la participación en los niveles que su negocio necesita.

XPP Basic	XPP Advanced
Diseñado y disponible para todos los usuarios de Nuvera® EA de Xerox.	Diseñado para los operadores avanzados o técnicos que utilizan cualquiera de los productos Nuvera® EA de Xerox.
Mínima formación requerida.	Formación exhaustiva adicional requerida.
Diagnóstico y sustitución de componentes de mantenimiento básico.	Diagnóstico y sustitución de un amplio abanico de componentes de mantenimiento.
Incluye pantalla de ciclo de vida de las piezas. Asistente de sustitución de piezas y Asistente de diagnósticos de análisis de la impresión: diseñados para ayudarle con todas las actividades asociadas.	Incluye la siguiente documentación: diagnósticos de usuario avanzado y manuales de mantenimiento.
Una única sesión de formación gratuita (de entre dos y cuatro horas), en las mismas instalaciones, con el juego de herramientas adecuado.	Sesión de formación de pago (de uno o dos días) con el juego de herramientas adecuado.

XPP Basic es ideal

Con una mínima formación, será muy fácil para los operadores diagnosticar y sustituir componentes de mantenimiento básico. El Asistente de diagnósticos de análisis de la impresión (Print Analysis Diagnostic Wizard) exclusivo de XPP Basic y el Asistente de sustitución de piezas (Part Replacement Wizard) están pensados específicamente para que los operadores sin formación técnica puedan afrontar los posibles problemas antes de que estos aparezcan. Estos asistentes resumen todas las actividades, paso a paso, en la interfaz gráfica de usuario del sistema Nuvera® EA de Xerox para garantizar su mantenimiento sin sobresaltos.

Sustituciones o reparaciones sólo a cargo de operadores cualificados

Una serie de pantallas permiten acceder a todos los elementos necesarios para maximizar la productividad. Las actividades de diagnóstico y sustitución están protegidas con contraseña, de forma que sólo operadores cualificados puedan sustituir piezas o realizar reparaciones en el equipo.

Fácil seguimiento de piezas y existencias

Un indicador de modo en el escritorio supervisa el estado de las piezas.

- El sistema emite alertas para avisar cuando una pieza está llegando al final de su vida útil y se debe sustituir.
- Se recibe una segunda notificación cuando es necesario sustituir la pieza y generar un nuevo pedido para reabastecerse de existencias.

El asistente de sustitución facilita el cambio de piezas

En la pantalla de ciclo de vida de las piezas (Customer Parts Life) de XPP, el estado de las piezas se destaca en color:

- Verde indica "correcto".
- Amarillo indica "próximo vencimiento".
- Rojo señala que el componente ha "vencido" y debe sustituirse pronto.

El procedimiento de sustitución de cada pieza tiene asociado un asistente de software propio, muy fácil de utilizar. Las instrucciones detalladas del asistente son sencillas y fáciles de seguir, e incluyen ilustraciones y texto para que todos los operadores puedan realizar un mantenimiento eficaz del sistema.

"XPP nos ha ayudado a solucionar problemas menores y a mantener en funcionamiento nuestro flujo de trabajo. Recomiendo esta solución a todas las cuentas porque me ha facilitado enormemente el trabajo".

John Phillips, CEO, Southeast Print

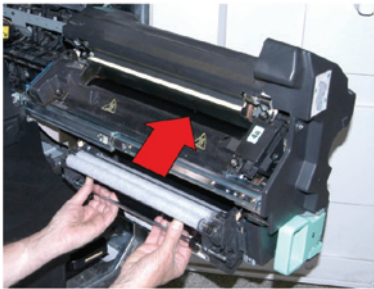


Figure 6 Deslice el casete hacia arriba para introducirlo en el bastidor

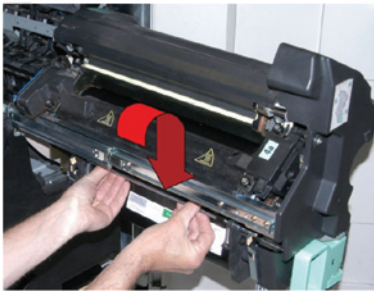


Figure 7 Enganche el eje de la palanca de la telilla en las aberturas del bastidor del fusor

Sustitución

3 Para instalar el casete de la telilla del fusor, tire del eje de la palanca de la telilla hacia usted hasta que se detenga. (Figura 6).

4 Alinee las barras rayadas amarillas/negras del casete de la telilla con las barras rayadas ubicadas en el bastidor del módulo del fusor e inserte las lengüetas del cartucho en los canales derecho e izquierdo del bastidor. (Figura 6).

5 Deslice el casete hacia arriba e introdúzcalo en el canal bajo el fusor hasta que las lengüetas del casete lleguen al final de los canales. (Figura 6).

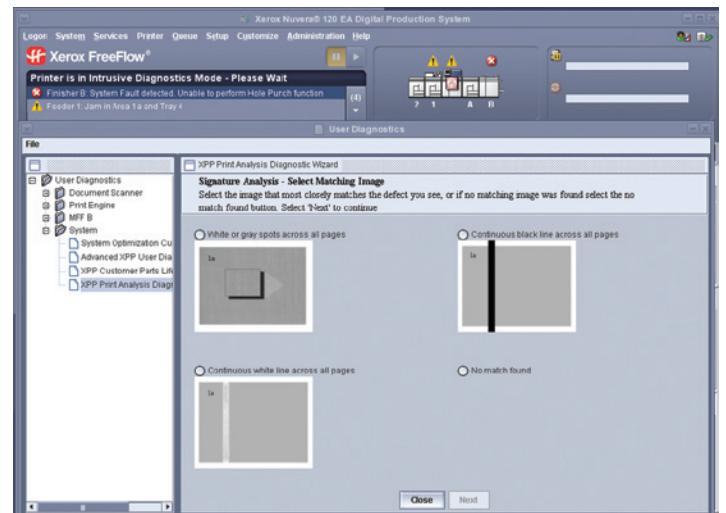
Sustitución

6 Coloque el casete levantando el eje de la palanca de la telilla hacia usted y luego por encima de las muescas del bastidor (Figura 7).

Tres procedimientos principales de diagnóstico para obtener respuestas

El Asistente de diagnósticos de análisis de la impresión incluye tres importantes procedimientos de análisis que garantizan un diagnóstico exacto. Son los siguientes:

1. Análisis de fusión.
2. Análisis de defectos de firma. Permite localizar una serie de posibles causas de anomalías.
3. Análisis xerográfico. Permite aislar fallos por desgaste o vencimiento de distintos componentes.



Notificación de errores para una reacción rápida

Ahora puede solucionar rápidamente cualquier situación anómala recurrente relacionada con algunas piezas incluidas en el programa XPP Basic sin necesidad de llamar al servicio técnico, dando así un gran impulso a la productividad. En cuanto la pieza necesita ser sustituida, aparece una nueva notificación en pantalla sobre la pieza que se debe cambiar. Podrá proceder a sustituirla con facilidad cuando le venga bien.

Si decide no participar en el Programa XPP Basic, la notificación de estos errores no afectará a sus tiempos de inactividad ni a su productividad.

Gestión de la calidad de impresión con el asistente de diagnósticos

El Asistente de diagnósticos de análisis de la impresión ayuda a mantener una calidad de impresión óptima incluso en las aplicaciones más exigentes. Esta herramienta innovadora y fácil de utilizar representa un importante avance en el diagnóstico de la calidad de imagen, al compatibilizar el rendimiento con los procedimientos de mantenimiento técnico, con una interfaz fácil diseñada para todos.

Elija XPP Advanced si considera conveniente participar un poco más

XPP Advanced es óptimo para clientes con un nivel elevado de habilidades técnicas. Recibirá formación minuciosa para aprender a diagnosticar y a sustituir la serie completa de piezas sustituibles del sistema Nuvera EA de Xerox. Incluye todos los componentes básicos de programa y la utilización de procedimientos de diagnóstico avanzados y manuales de mantenimiento detallado.

Le proporcionamos la formación que necesita.

Si elige XPP Basic, las herramientas y la formación son gratuitas. Un equipo específico de Xerox XPP le visitará en sus instalaciones y le ofrecerá una sesión de formación de entre dos y cuatro horas, un juego de herramientas gratuito y contraseñas para dos operadores que hayan recibido la formación del programa XPP Basic.

Si elige XPP Advanced, el primer día recibirá formación gratuita sobre XPP Basic y el segundo día recibirá formación de pago sobre XPP Advanced.

Haga avanzar su negocio día tras día.

Usted mismo puede realizar el mantenimiento básico de forma rápida y sencilla con el Programa de mantenimiento integrado Xerox Nuvera® Productivity Plus (XPP). Es una forma estupenda de asegurar un tiempo de funcionamiento, una productividad y un volumen de impresión superiores mientras usted se centra en gestionar la calidad de impresión de cada uno de los trabajos que realiza.

www.xerox.com

