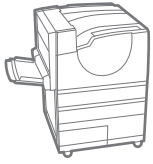


Phaser®
7760
Impresora
láser color
A3



Impresora láser color Xerox® Phaser® 7760 La elección del diseñador



Impresora láser color Phaser® 7760

El color consistente de alta calidad es crucial cuando usted necesita elementos visuales llamativos para difundir sus ideas y conceptos. Por esta razón, la impresora de color Xerox Phaser 7760 es la elección del diseñador. Proporciona un color brillante, altas velocidades y una facilidad de uso que sacan el máximo partido a todo lo que imprime.

Color preciso con calidad

El color que desea es el color que obtiene. Esta impresora incorpora tecnología y programas que le permiten especificar y controlar el color, de forma que los resultados coincidan con sus expectativas. Conseguirá exactitud de color de manera constante, imágenes nítidas, y texto bien definido, desde la primera página hasta la última.

- **Hasta 1200 × 1200 ppp de resolución.** Para imprimir líneas muy finas y texto nítido.
- **Modo fotográfico a 600 × 600 × 4 ppp.** Produce transiciones de color suaves, especialmente en los tonos de piel.
- **Resultados increíblemente uniformes.** Colores brillantes y llamativos, y color negro intenso de principio a fin de la tirada.
- **Sobreimpresión de negro.** Asegura que el texto negro se imprime nítido y claro sobre fondos de color y viceversa.
- **Corrección TekColor.** Ayuda a simular los colores impresos a la pantalla del ordenador, a la imprenta u otro dispositivo. El color puede gestionarse automática o manualmente para gráficos de oficina, separaciones de imprenta, gráficos en blanco y negro y colores directos, a través de una interfaz de controladores líder del sector.
- **Programa de calibración y gestión del color PhaserMatch® 4.0.** Añade otro nivel de control del color y ayuda a mantener la exactitud del color.

Rendimiento insuperable

Cuando se trata de imprimir importantes proyectos a tiempo, necesita calidad y velocidad. La impresora 7760 está diseñada para impresiones de gran tirada y consigue unas velocidades sorprendentes, un proceso eficaz y otras funciones de ahorro de tiempo. Disfrute de una calidad homogénea, en todo momento.

- **Velocidades de impresión extraordinarias.** Hasta 35 ppm en color y 45 ppm en blanco y negro, con una salida de la primera página en color de tan solo 9 segundos.
- **Procesador Power PC a 800 MHz.** Gestiona documentos complejos y archivos con gran cantidad de gráficos con toda facilidad.
- **Hasta 1 GB de memoria.** Reduce las colas de impresión y mantiene el ritmo de producción.
- **Admite gran variedad de tipos de papel.** Tamaños de página personalizados, impresión de folletos y pancartas, así como papeles de alto gramaje para poder llevar a cabo mayor diversidad de proyectos.

Configurar, gestionar e imprimir con facilidad

En su oficina o departamento gráfico se necesita una impresora fiable que sea fácil de manejar, requiera el mantenimiento mínimo y no ralentice el trabajo. La simplicidad de configuración y la facilidad de uso de la Phaser 7760 ahorran un tiempo valioso y le liberan para centrarse en su trabajo, no en la impresora.

- **Se adapta fácilmente a su oficina.** Se puede instalar encima de un escritorio o como modelo independiente desde el suelo con una gran capacidad de papel.
- **Notificaciones de alerta PrintingScout® y detectores del tamaño de papel.** Ofrece ayuda integrada para garantizar la correcta impresión del trabajo.
- **Función de telediagnóstico PhaserSMART®.** Ofrece ayuda para la detección y solución de problemas a distancia, con el consiguiente ahorro de tiempo.
- **Servidor web integrado de Servicios de Internet CentreWare®.** Permite gestionar, configurar y resolver problemas de la impresora.
- **Función de bandeja racional.** Envía al ordenador información instantánea sobre el estado de la bandeja de papel y elige automáticamente la bandeja correcta.
- **Impresión racional a doble cara.** Detecta automáticamente los trabajos de impresión de una sola página y evita usar la unidad de impresión a doble cara.

Principales datos de Phaser® 7760

- Hasta 35 ppm en color, 45 ppm en b/n
- 1200 × 1200 ppp reales.
- Procesador de 800 MHz.
- Capacidad de producción de 150.000 hojas mensuales
- 512 MB de memoria (ampliable hasta 1 GB).

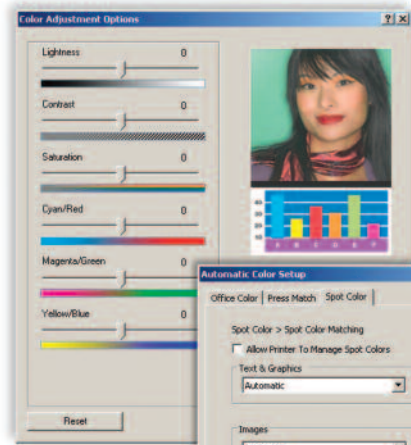
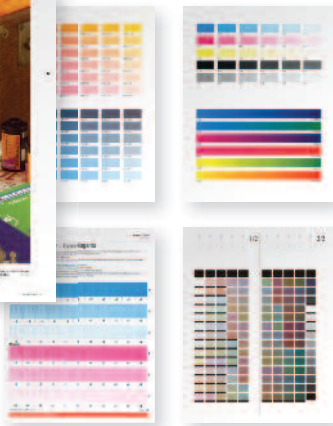


AxLxAI:
7760DN
644 × 724 × 493 mm

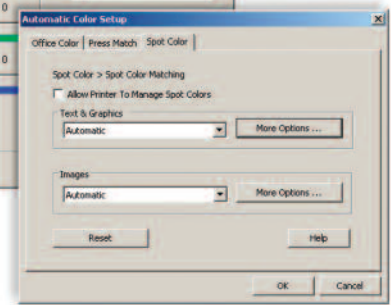




Sus funciones de calibración le proporcionan el resultado final que desea.



Gracias a las funciones de color avanzadas podrá reajustar la salida conforme a sus necesidades.



1 La bandeja 1 de 150 hojas admite una amplia gama de tamaños de papel personalizados hasta pancartas de 320 x 1200 mm.

2 La bandeja principal de 500 hojas admite tamaños personalizados hasta 297 x 432 mm.

3 El alimentador para 1.500 hojas (de serie en Phaser 7760GX) incluye tres bandejas universales que admiten tamaños hasta A3 y amplían la capacidad total hasta 2.150 hojas.

4 El alimentador para 2.500 hojas (de serie en Phaser 7760DX) incluye una bandeja universal y dos bandejas para tamaño A4. Aumenta la capacidad total de papel hasta 3.150 hojas.

5 Impresión a doble cara automática para ahorrar papel de un manera cómoda.

6 Elija uno de los dos módulos de acabado opcionales y evítese el esfuerzo y el gasto de clasificar, plegar y grapar a mano.



EFI® Colorproof™ XF

La opción de software de procesamiento de imágenes de trama (RIP) EFI Colorproof XF incorpora numerosas funciones sencillas de ajuste de color que ayudan a los profesionales de las artes gráficas a dominar cualquier tarea de impresión o pruebas. Al combinar esas funciones con las magníficas prestaciones de impresión de la impresora de color Phaser 7760, obtenemos la solución más rentable del sector para cualquier empresa que necesite capacidad de gestión del color compatible con ICC y certificación Fogra.



Validation Printing System | 22561

Phaser® 7760

Impresora láser color

	Phaser 7760DN	Phaser 7760GX	Phaser 7760DX
Velocidad	Hasta 35 ppm en color, 45 ppm en b/n		
Producción máxima	Hasta 150.000 páginas mensuales		
Manejo de papel Entrada de papel	Bandeja 1: 150 hojas; Tamaños personalizados: desde 100 × 140 mm hasta 320 × 1200 mm. Bandeja 2: 500 hojas; Tamaños personalizados: desde 140 × 182 mm hasta 297 × 432 mm		
	Opción	Bandeja 3: 500 hojas; tamaños seleccionables: hasta A3 (297 × 420 mm)	
	Opción	Bandeja 4,5: 1.000 hojas; tamaños seleccionables: hasta A3 (297 × 420 mm)	Bandeja 4,5: 2.000 hojas: A4 (210 × 297 mm)
Opciones de acabado*	Módulo de acabado avanzado: Grapado de 50 hojas en varias posiciones, taladro de 2/4 orificios, hasta 3.500 hojas		
	Módulo de acabado profesional: Grapado de 50 hojas en varias posiciones, taladro de 2/4 orificios, generación de folletos grapados en caballete, plegado en V, hasta 2.000 hojas		
Impresión a doble cara automática	De serie		
Imprimir Salida de la primera página	Tan solo 9 segundos en color, 6 segundos en blanco y negro		
Resolución (máx.)	Hasta 1200 x 1200 ppp		
Procesador	800 MHz		
Memoria normal/máx.	512 MB / 1 GB		
Conectividad	Ethernet 10/100/1000 Base-TX, USB 2.0		
Lenguajes de descripción de página	Adobe® PostScript® 3™, Emulación PCL® 5c, Adobe PDF directo		
Funciones de impresión	De serie	Tamaños de página personalizables, Impresión de folletos, Impresión de pancartas, Bandejas racionales, Impresión de prueba, confidencial, personal y guardada, Personal guardada, Imprimir con, PDF directo, Almacenamiento ampliado de fuentes, Clasificación de trabajos, PhaserSMART®, Función Intelligent Ready (Racionalmente preparada), Ajuste de escala, Marcas de agua, Páginas separadoras, Varias páginas en una, Color negro de reserva, Doble cara inteligente, impresión remota, Procesamiento simultáneo de trabajos	
	Opcional	Calibración de color PhaserCal®	PhaserCal® más gestión de color PhaserMatch® 4.0
		Software RIP EFI® Colorproof™ XF	
Contabilidad	Contabilidad de trabajos, análisis de uso		
Garantía	Garantía de un año a domicilio**		

* La impresión en material con una anchura de 320 mm está limitada en longitud, por lo que la impresión de pancartas puede verse afectada por la longitud del papel y su gramaje.

** Los productos comprados con un contrato de asistencia PagePack no tienen garantía. Consulte todas las condiciones de su contrato para obtener más detalles.

Administración del dispositivo

Servidor web incorporado CentreWare® IS, Mensajes electrónicos de alerta, Impresoras cercanas, Programa de gestión de impresoras CentreWare®, contabilidad de trabajos, Función de análisis de uso, Notificaciones de alerta PrintingScout®

Controladores de impresión

Windows® XP/Server 2003/2008/Vista, Windows 7, Mac OS® 9.x/X, versión 10.2 o posterior, Novell NetWare® 5.x/6.x, UNIX (Linux® 5.2+, Sun OS 4.x, Sun Microsystems Solaris™ 2.4+, DEC, HP/UX 11.x, IBM AIX® 4.2+, SGI, SCO), Controladores de impresión Walk-Up® de Xerox con Windows

Fuentes

137 PostScript®, 81 PCL®

Normas de color

Simulaciones de colores planos aprobadas por PANTONE®, Color Adobe PostScript independiente de equipo, normas de color internacionales CIE y compatibilidad con sistemas de administración de color ICC, ICM y Apple ColorSync, Corrección dinámica de color TekColor, PhaserMatch 4.0

Gestión del papel

Bandeja 1: 75–255 g/m². Bandejas 2 a 5: 75–220 g/m². Impresión a doble cara automática: 75–169 g/m². Acabado: grapado en papel hasta 80 g/m², pliega y grapa hasta 10 folletos de 10 hojas. Tipos de papel: Papel normal, sobres, transparencias, etiquetas, tarjetas/portadas, satinado

Entorno de funcionamiento

Temperatura: Almacenamiento: de –20 a 48 °C. En funcionamiento: de 10 a 32 °C. Humedad relativa: Almacenamiento: de 30 a 85 %. En funcionamiento: de 10 a 85 %. Nivel de ruido: 33 dBA en reposo; 51 dBA en funcionamiento.

Requisitos eléctricos

Modelo de 110 V, 50/60 Hz Consumo: En impresión: 616–684 W. En reposo: 134 W. Ahorro energético: 13 W. Modelo de 220 V, 50/60 Hz: Consumo: En impresión: 764 W. En reposo: 135 W. Ahorro energético: 14 W, impresora homologada con ENERGY STAR®. Tiempo predeterminado de ahorro: 60 min.

Dimensiones (alto × largo × ancho)

7760DN: 644 × 724 × 493 mm. Peso: 92 kg. 7760GX/7760DX: 644 × 724 × 857 mm. Peso: 7760GX: 122 kg. 7760DXF: 132 kg. Módulo de acabado: 644 × 889 × 991 mm. Peso: Avanzado: 83 kg. Profesional: 115 kg. Carro: 572 × 602 × 373 mm. Peso: 15,7 kg

Homologaciones

Compatibilidad UL 60950-1 y CSA 60950-1-03, 1.ª edición, producto láser de clase 1 FDA/CDRH, FCC sección 15, Clase A, Canada ICES-003, Clase A, marca CE, Directiva de bajo voltaje 73/23/EEC, EN 60950-1, 1.ª edición, producto láser de clase 1 EN 60825-1, directiva EMC 89/336/EEC, EN 55022, Clase A, EN 55024, Directiva RoHS 2002/95/EC, Directiva WEEE 2002/96/EC

Consumibles

Negro: 32.000 páginas ¹	106R01163
Cián: 25.000 páginas ¹	106R01160
Magenta: 25.000 páginas ¹	106R01161
Amarillo: 25.000 páginas ¹	106R01162
Grapas	
Grapas para apiladora: 15.000	008R12941
Grapas para folleto: 20.000	008R12925

¹ Las capacidades son aproximadas y están calculadas a un 5 % de cobertura en una página de tamaño A4.

Piezas de mantenimiento habitual

Unidad de impresión: Hasta 35.000 páginas.	108R00713
Fusor (220 V): Hasta 100.000 páginas.	115R00050
Contenedor de residuos: Hasta 27.000 páginas.	108R00575
Rodillo de transferencia: Hasta 100.000 páginas.	108R00579
Limpiador de la cinta de transferencia	108R00580

Opciones

512 MB de memoria Phaser	097S03635
Alimentador de gran capacidad para 1.500 hojas: tres bandejas universales para 500 hojas	097S03628
Alimentador de gran capacidad para 2.500 hojas: bandeja universal para 500 hojas, más dos bandejas para 1.000 hojas	097S03629
Carro para impresora	097S03748
PhaserMatch 4.0	097S03634



Si desea más información, visite www.xerox.com/office.

© 2010 Xerox Corporation. Reservados todos los derechos. XEROX®, XEROX and Design®, CentreWare®, Phaser®, PhaserSMART®, PhaserCal®, PhaserMatch® y PrintingScout® son marcas comerciales de Xerox Corporation en los Estados Unidos y en otros países. Los colores PANTONE generados pueden no coincidir con los patrones de color PANTONE. Para comprobar el color exacto, consulte las publicaciones PANTONE actuales. PANTONE® y otras marcas comerciales de Pantone, Inc. son propiedad de Pantone, Inc. ENERGY STAR® es una marca registrada de Hewlett-Packard. ENERGY STAR® es una marca registrada estadounidense. Como asociado de ENERGY STAR®, Xerox Corporation ha determinado que este producto cumple con las normas de ENERGY STAR® en lo relativo al aprovechamiento de la energía. Las demás marcas comerciales pertenecen a sus respectivos propietarios. Los datos y características técnicas del producto están sujetos a cambios sin previo aviso. 11/10 776BR-01SE

