

Phaser®
6280
Impresora
láser color
A4



Impresora láser color
Xerox Phaser® 6280
Color impresionante.
Precio impresionante.



Impresora láser color Phaser® 6280

Impresora láser color asequible para grupos. Espectacular impresión en color para mejorar sus documentos, junto con rendimiento en red, tecnología de color avanzada y calidad incomparable. Todo ello a un precio sorprendente.

Unas prestaciones que se adaptan a la gran demanda de su oficina

La impresora Phaser 6280 puede gestionar todo el trabajo que su equipo quiera enviarle, gracias a su rápida impresión en color y las funciones avanzadas.

- **Creada para la velocidad.** Impresión rápida a 25 ppm en color y 30 ppm en blanco y negro.
- **Rápida impresión de la primera página.** En tan solo 10 segundos.
- **Gestiona documentos complejos con facilidad.** Gracias a los 256 MB de memoria de impresión y a un potente procesador de 400 MHz.
- **Preparada para trabajar en equipo.** Incluye conexión a red de serie compatible con Windows, Mac y Linux.
- **Ampliación adaptable.** Idónea para su volumen de trabajo, porque puede añadir varias opciones, como disco duro, ampliación de memoria y aumento de entrada de papel hasta 950 hojas.
- **Impresión a doble cara automática.** Disponible en el modelo Phaser 6280DN.
- **Lista para la empresa.** Entre las funciones de asistencia incluye sistemas de gestión como el programa de administración de impresión CentreWare.

Impresión en color de bajo coste para su empresa

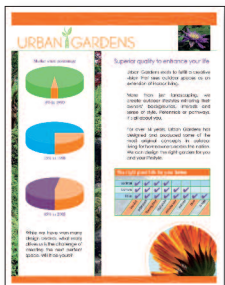
Añada color de gran calidad a sus documentos empresariales a un precio excepcionalmente bajo, gracias a la gama de funciones avanzadas de impresión en color y de ahorro de gastos.

- **Calidad excepcional.** Calidad de imagen sobresaliente a 600 x 600 x 4 ppp y Adobe® Postscript® 3™ verdadero para obtener colores brillantes y precisos.
- **Saque a relucir la claridad y los detalles.** La Phaser 6280 utiliza en cada impresión partículas de tóner más pequeñas y uniformes (Xerox EA-HG) que el tóner habitual.
- **Elija «Color negro de reserva».** Cuando se agotan los cartuchos de color, puede imprimir en blanco y negro los documentos creados en color.
- **Administre mejor sus gastos de impresión.** La Phaser 6280 controla el número de páginas en color y blanco y negro impresas haciendo uso de una tecnología de supervisión.
- **Sistema de ahorro de papel.** La Phaser 6280 omite automáticamente las páginas en blanco del documento.

Ingeniería de gran calidad con servicio y asistencia Xerox.

El diseño y la ingeniería de precisión de Xerox garantizan un rendimiento fiable y libre de problemas.

- **Construida con solidez y pensada para durar.** Con una producción máxima de hasta 70.000 páginas mensuales puede cubrir las necesidades de los equipos de trabajo más exigentes.
- **Cuenta con la tranquilidad de un año de garantía a domicilio.** Le damos el mejor servicio y asistencia del sector.
- **Diseñada para ser silenciosa.** Los bajos niveles de ruido son idóneos para entornos de trabajo.
- **PrintingScout™.** Hace el seguimiento de los trabajos de impresión y muestra alertas inmediatas sobre incidencias de impresión, aportando soluciones.
- **Preocupada por el ambiente.** Phaser 6280 forma parte del programa de reciclaje Xerox Green World Alliance. Envíe gratuitamente sus cartuchos usados a Xerox y nos encargaremos de reciclarlos.
- **Con homologación Energy Star.** Reduzca sus facturas de electricidad en la oficina.



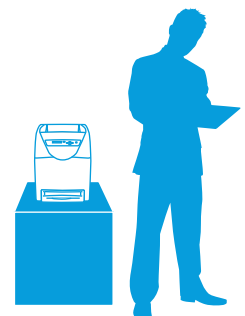
Hágase notar en color, para que los clientes entiendan el mensaje más rápido y lo recuerden por más tiempo.

Datos generales de Phaser® 6280

- Hasta 25 ppm en color y 30 ppm en blanco y negro
- 600 x 600 ppp a 4 bits
- Procesador de 400 MHz.
- 256 MB de memoria (ampliable hasta 1.280 MB)
- Producción máxima de 70.000 páginas mensuales.
- 400 hojas de capacidad (ampliable a 950)



LxPxA:
400 x 490 x 473 mm



1 La impresión rápida y automática a dos caras viene de serie con el modelo 6280DN.

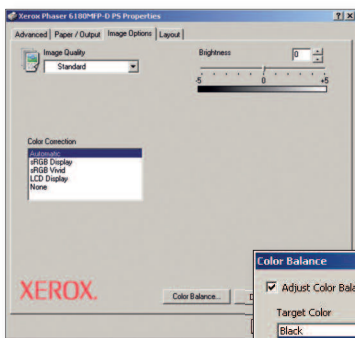
2 El panel frontal es muy intuitivo y cuenta con un medidor del tóner que permite ver rápidamente en qué nivel está.

3 La bandeja multifunción de 150 hojas admite tamaños personalizados desde A6 hasta A4.

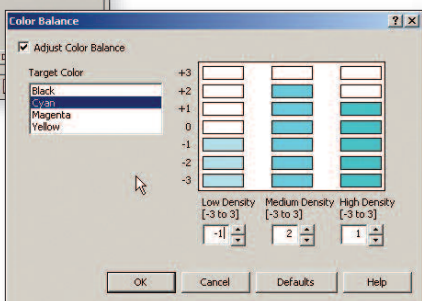
4 La bandeja principal de 250 hojas alimenta papel de hasta 220 g/m².

5 Aumente la capacidad total hasta 950 hojas añadiéndole un alimentador opcional de 550 hojas, disponible como bandeja extra o incorporado a un soporte con pedestal.

6 El kit de productividad opcional (incluye disco duro de 40 GB) ofrece más funciones de impresión. Utilice la impresión confidencial para autenticar usuarios que quieran imprimir documentos confidenciales.



Simulaciones de color sólido homologadas por Pantone® y tecnología de corrección de color Xerox.



Imprimir para complacer.

La Phaser 6280 incorpora una tecnología de color avanzada que hace que sus documentos empresariales cobren vida.



Modelos de impresoras Phaser® 6280

Phaser 6280N

- Conexión Ethernet 10/100 Base-T y USB
- 256 MB de memoria (ampliable hasta 1280 MB)
- Bandeja multifunción de 150 hojas y bandeja de entrada de 250 hojas para conseguir una capacidad total de 400

Phaser 6280DN

- Modelo 6280N más lo siguiente:**
- Impresión a doble cara automática

Añada productividad

- Adaptador para red inalámbrica
- Ampliaciones de memoria
- Kit de productividad (con disco duro de 40 GB)

Añada gestión de papel

- Impresión a doble cara automática (de serie en 6280DN)
- Alimentador para 550 hojas
- Alimentador para 550 hojas con pedestal

Phaser® 6280

Impresora láser color



	6280N	6280DN
Velocidad	Hasta 25 ppm en color y 30 ppm en blanco y negro (A4)	
Producción máxima	Hasta 70.000 páginas mensuales	
Manejo de papel	Bandeja multifunción: 150 hojas. Tamaños personalizados, desde 76,2 × 127 hasta 216 × 356 mm Bandeja 1: 250 hojas. Tamaños personalizados, desde 148 × 210 hasta 216 × 356 mm Bandeja 2: 550 hojas. Tamaños personalizados, desde 148 × 210 hasta 216 × 356 mm	
Admisión de papel	De serie	Opcional
Salida de papel	300 hojas	
Impresión a doble cara automática	Opcional	De serie
Impresión	Sólo 10 segundos	
Impresión de la primera página	Sólo 10 segundos	
Resolución (máx.)	Hasta 600 × 600 ppp a 4 bits	
Procesador	400 MHz	
Memoria normal/máx.	256 MB / 1280 MB	
Conectividad	USB 2.0, Ethernet 10/100 Base-TX, adaptador de red inalámbrica opcional	
Lenguajes de descripción de página	PCL® 6, PCL® 5e, Adobe® PostScript® 3™	
Funciones de impresión	De serie	Opcional
	De serie	Kit de productividad (incluye disco duro de 40 GB) para hacer impresión confidencial, de pruebas, personal, guardada, clasificación mediante disco duro, almacenamiento de mayor número de fuentes y formularios
	Opcional	Páginas en miniatura, ajustar a la página, impresión de folletos, omitir páginas vacías, transparencias separadoras, color negro de reserva, portadas/separadores*, impresión de carteles*, marcas de agua*, datos combinados*, pancartas*, modo borrador*.
Seguridad	IPv6, IP Sec, SNMPv3, filtro por IP, HTTPS/SSL, 802.1x, impresión confidencial** (con disco duro adicional opcional), configuración administrativa protegida con contraseña.	
Garantía	Un año de garantía a domicilio* con opciones de ampliación	

* Accesible desde el controlador PCL

** Se necesita memoria adicional o disco duro.

† Los productos comprados con un contrato PagePack no están cubiertos por la garantía. Consulte su contrato de asistencia técnica para conocer todos los detalles de su paquete de asistencia mejorado.

Administración del dispositivo

Programa de instalación Phaser, servidor web integrado de servicios de Internet CentreWare®, CentreWare Web, alertas PrintingScout™, mensajes electrónicos de alerta

Controladores de impresión

Windows® 2000/XP/Vista, Server 2003/2008, controlador de impresión global de Xerox, controlador Xerox Mobile Express, Mac OS® versión 10.3 y superiores, Linux: SUSE™, Red Hat®, TurboLinux 10 Desktop

Fuentes

136 PostScript® y 81 PCL®

Gestión del papel

Bandeja multifunción, bandeja 2, bandeja 3 (opcional): de 65 a 220 g/m²

Tipos de papel: normal, satinado, sobres, etiquetas, transparencias, tarjetas, postales. Impresión a doble cara: de 65 a 163 g/m²

Normas de color

Simulaciones de color sólido homologadas por PANTONE®, corrección de color, perfil ICC, ColourSync

Entorno de funcionamiento

Temperatura: Almacenamiento: de -20 a 40 °C

En funcionamiento: de 10 a 32 °C

Humedad: del 5 al 85 %

Niveles de potencia sonora:

En impresión: 51,4 dB(A)

Inactiva: 30,1 dB(A)

Niveles de ruido:

En impresión: 6,33 B. En reposo: 4 B

Tiempo de calentamiento (desde modo de reposo): Menos de 30 segundos

Requisitos eléctricos

Alimentación: 220-240 VCA, 50/60 Hz

Consumo de energía:

En reposo: 70 W

En impresión: 450 W

Ahorro de energía: 4,3 W

Homologación ENERGY STAR®

Dimensiones (ancho × largo × alto)

6280N: 400 × 490 × 473 mm

Peso: 24,5 kg

Dimensiones del embalaje (ancho × largo × alto)

560 × 650 × 600 mm

Peso: 29,7 kg

6280DN: 400 × 490 × 473 mm

Peso: 29,25 kg

Bandeja opcional de 550 hojas:

364 × 400 × 86 mm

Homologaciones

Normativa FCC sección 15, clase BA; UL 60950-1/ CSA 60950-1-03; marca CE aplicable a las directivas 2006/95/EEC y 2004/108/EEC, sección 508 ADA

Contenido del paquete

• Impresora Phaser 6280

• Cartucho de impresión (capacidad para 2.200 páginas¹ (CMA), 3.000 páginas¹ (Negro))

• CD con programa y documentación (con manual de instrucciones, manual de instalación rápida, tarjeta de registro y declaración de garantía)

• Cable de alimentación

Programa de reciclaje de piezas

Los consumibles para la Phaser 6280 forman parte del programa de reciclaje de suministros Green World Alliance de Xerox. Si desea más información, visite la web de Green World Alliance:

www.xerox.com/gwa

Suministros

Cartucho de impresión de capacidad normal¹:
 Negro: 3.000 páginas normales 106R01391
 Cian: 2.200 páginas normales 106R01388
 Magenta: 2.200 páginas normales 106R01389
 Amarillo: 2.200 páginas normales 106R01390

Cartucho de impresión de gran capacidad¹:
 Negro: 7.000 páginas normales 106R01395
 Cian: 5.900 páginas normales 106R01392
 Magenta: 5.900 páginas normales 106R01393
 Amarillo: 5.900 páginas normales 106R01394

Opciones

Alimentador para 550 hojas 097S03744
 Soporte pedestal con alimentador para 550 hojas 097S03833
 256 MB de memoria 097S03743
 512 MB de memoria 097S03635
 Unidad de impresión a doble cara 097S03746
 Kit de productividad (con disco duro de 40 GB incluido) 097S03967
 Adaptador de red inalámbrica
 - Adaptador de red eléctrica europea 097S03741
 - Adaptador de red eléctrica británica 097S03742

¹ Promedio de páginas normales. El rendimiento declarado cumple con la norma ISO/IEC 19798. El rendimiento puede variar, según la imagen, la cobertura y el modo de impresión.



2008 Xerox Corporation. Reservados todos los derechos. El contenido de esta publicación no podrá reproducirse de ninguna forma sin el permiso de Xerox Corporation. XEROX®, CentreWare®, Phaser® y la esfera de conexión son marcas comerciales de Xerox Corporation en los Estados Unidos y en otros países. Adobe® y PostScript® 3™ son marcas registradas o comerciales de Adobe Systems, Incorporated. PCL® es una marca comercial registrada de Hewlett-Packard. Como asociado de ENERGY STAR®, Xerox Corporation ha determinado que este producto cumple con las normas de ENERGY STAR en lo relativo al aprovechamiento de la energía. ENERGY STAR y la marca ENERGY STAR son marcas registradas en EE.UU. Las demás marcas comerciales pertenecen a sus respectivos propietarios. La información contenida en este folleto está sujeta a cambios sin previo aviso. 11/08



Si desea más información, llámenos o visite www.xerox.com/office

628BR-015B