

Impresora Xerox® Color 560/570  
Folleto



Impresora Xerox® Color 560/570  
Productividad y color  
excepcionales para todos  
los entornos.





## Todo en uno: productividad, escalabilidad y calidad de imagen profesional.

La impresora Xerox® Color 560/570 proporciona diversidad de aplicaciones y una calidad de imagen profesional, y es lo suficientemente flexible como para crecer paralelamente a su negocio. Es una solución integral que puede aumentar la producción de cualquier entorno de trabajo.

### Características de la impresora Xerox® color 560/570

- **Velocidad:** hasta 60/70 ppm color y 65/75 ppm en blanco y negro
- **Resolución:** 2400 x 2400 ppp
- **Tóner:** Tóner de emulsión agregada de Xerox® (EA) con tecnología de fusión ultrabaja
- **Gramajes (máximos):** hasta 300 g/m<sup>2</sup> y hasta 220 g/m<sup>2</sup> para impresión automática a doble cara
- **Tamaños de papel:** Hasta SRA3+ / 330 x 488 mm

### Una solución flexible y asequible desde el principio.

Sus equipos de trabajo quieren la flexibilidad y los procesos de producción de un dispositivo multifunción. Sus equipos creativos de diseño gráfico y producción quieren un mayor nivel de calidad y de opciones acabado. La impresora Xerox® Color 560/570 ofrece lo mejor de todos los mundos.

La Xerox® Color 560/570 permite imprimir, copiar, enviar faxes (opcional) y escanear — incluyendo escaneo e impresión con PC, USB o correo electrónico. Puede imprimir incluso desde prácticamente cualquier smartphone o tableta. Así es cómo Xerox® Color 560/570 impulsa la eficiencia de un equipo.

### Amplíe su negocio y disfrute de una impresión en color de alta calidad sin salir de la oficina.

- Imprima hasta 60/70 páginas por minuto en color y hasta 65/75 páginas por minuto en blanco y negro. Y gracias a su sencilla configuración y a sus procesos de producción automatizados, puede gestionar entregas rápidas sin ningún problema.

- Versatilidad de los soportes: papeles revestidos y sin revestir hasta un gramaje de 300 g/m<sup>2</sup>.
- Las opciones de acabado en línea ofrecen un toque profesional, con grapado, taladro, plegado y corte frontal para presentaciones, folletos, informes y boletines.
- Una gama de servidores de impresión le permite simplificar la gestión del color y agilizar sus procesos más laboriosos.
- Las funciones de dato variable le permiten aprovechar las aplicaciones personalizadas para el correo directo.

### Superar las expectativas.

La impresora Xerox® Color 560/570 está diseñada para sacar lo mejor de la impresión digital. Si tiene que crear un folleto de cliente, una propuesta cautivadora o una presentación, un cartel llamativo o, incluso, etiquetas para ventanas o adhesivos de poliéster, obtendrá resultados impresionantes en todo momento.

# Transforme y trabaje con más sencillez y racionalidad.

**Cuando el trabajo se hace con mayor simplicidad, las personas son más productivas.** La impresora Xerox® Color 560/570 simplifica el proceso de capturar, editar y almacenar documentos, todas las herramientas que necesita para conseguir un trabajo de calidad hecho de manera más eficiente.

## Capturar la productividad mediante el escaneado y el fax\*.

- **Verdadera multitarea.** Escanee, imprima, copie, transmita faxes\* o envíe ficheros, todo a la vez. Vista previa de escaneados e imágenes de fax\* en la pantalla para evitar errores.
- **Ahorre tiempo y etapas.** Xerox® Color 560/570 Ofrece escaneo superior y permite enviar los archivos a cualquier lugar. Listas de correo electrónico, almacenar en la máquina, enviar a un PC, servidor, USB o fax\*. Cree ficheros PDF con texto apto para búsquedas en un solo paso.

## Amplíe sus posibilidades y transforme la forma de acabar el trabajo, con la eficacia de las soluciones para flujos de trabajo de Xerox®.

- **Xerox® ConnectKey™ para SharePoint.** Escanee archivos directamente a Microsoft® SharePoint® y otras carpetas de Windows®. Además, podrá ir más allá del almacenamiento básico de archivos mediante la conversión de documentos a datos inteligentes y aplicar políticas de SharePoint a sus datos. Obtenga más información en [www.xerox.com/connectkeysharepoint](http://www.xerox.com/connectkeysharepoint).
- **Xerox® Scan to PC Desktop®.** Acabe con la incomunicación entre documentos de Microsoft® Office®, PDF y papel. Scan to PC Desktop le permite personalizar menús de escaneado en su Xerox® Color 560/570 directamente desde su escritorio. Obtenga más información en [www.xerox.com/scantopcdesktop](http://www.xerox.com/scantopcdesktop).
- **Xerox® Mobile Print.** Xerox tiene todas las opciones para facilitar la impresión segura y precisa desde cualquier dispositivo móvil Apple® iOS®, Android™ y BlackBerry®. Obtenga más información en [www.xerox.com/mobileprint](http://www.xerox.com/mobileprint).

## Segura y fiable.

- **Certificación de criterios comunes en EAL3 para el sistema completo (ISO 15408)** (pendiente). Esto garantiza que la impresora Xerox® Color 560/570 cumple los estándares más exigentes de seguridad.
- **Impresión confidencial.** Asegura la confidencialidad de los documentos manteniéndolos en espera, sin imprimir, hasta que el usuario introduzca una contraseña.
- **Archivos PDF con contraseña.** Esta función requiere una contraseña para abrir y ver un documento escaneado confidencial.
- **Cifrado estándar a 256 bits y FIPS 140-2.** La regla de oro para mantener sus datos seguros: sobrescritura de imágenes. Borra automáticamente las imágenes en el dispositivo.

## Control y seguimiento de los costes con facilidad.

- **Contabilidad de serie Xerox® (XSA).** Este software es una solución incorporada de serie que reside localmente en el dispositivo. Proporciona funciones de contabilidad superiores que le permiten rastrear, analizar y limitar el uso del dispositivo. Le permite saber de dónde provienen sus costes, para poder controlarlos.
- **Equitrac Office®.** Ofrece seguridad, facilidad e impresión móvil para sus flujos de trabajo, controlando los gastos y simplificando la administración (opción). Más información en [www.xerox.com/equitracoffice](http://www.xerox.com/equitracoffice).
- **Xerox Secure Access Unified ID System®.** Integra la tarjeta de identificación de empleados, permitiendo a los usuarios desbloquear el acceso a las funciones del sistema mediante deslizamiento o acercamiento de la tarjeta (opción). Más información en [www.xerox.com/secureaccess](http://www.xerox.com/secureaccess).





## Promocione su imagen y destaque entre la multitud.

La calidad de la imagen de referencia que desea. Los resultados que realmente impresionan.

### La innovación viene de serie.

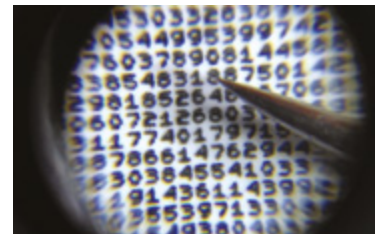
- **Color vibrante y detalle increíble.** Con nuestra resolución de 2400 x 2400 ppp, las imágenes son vivas con texto nítido, de forma que los resultados siempre impresionarán.
- **Excelente calidad de la imagen.** Nuestra tecnología de Tóner de emulsión agregada (EA) de baja fusión Xerox® generado químicamente, permite que las partículas pequeñas y consistentes produzcan gran calidad con transiciones suaves y un acabado tipo offset.
- **No pare los trabajos.** Todas las impresoras tienen componentes que terminan gastándose, pero con las unidades reemplazables por el usuario Smart Kit® de Xerox®, usted puede hacer que sus trabajos sigan fluyendo sin necesidad de llamar al servicio técnico. Para cambiarlas sólo tiene que introducir las y sacarlas deslizándolas, y seguir trabajando. Los Smart Kits incluyen tambores, fusor, Corotron de carga y botella de residuos de tóner.

### Se trata de su imagen. Libere su creatividad.\*

- **Combine los colores y logotipos de su empresa.** La impresora Xerox® Colour 560/570 ofrece concordancia PANTONE® para colores directos, conforme al PANTONE MATCHING SYSTEM®, PANTONE GOE™ y PANTONE PLUS.
- **Certificación de Adobe® PostScript® 3™ original y el último Adobe PDF Print Engine (APPE).** Con estas características, unidas a las altas velocidades su creatividad nunca quedará limitada.

### Control total, cuando más lo necesita.

- **Tecnología de registro avanzada.** Lleve un control más estricto (borde, corrección de desvíos) para sus proyectos cruciales.
- **Personalice sus ajustes.** La configuración de papel personalizada le permite crear, almacenar y recuperar perfiles de papel exclusivos que se pueden utilizar cuando los necesite.



**Impresora Xerox® Color 560/570: fuente de 0,6 puntos de Xerox® MicroFont comparada con la punta de un alfiler.**

Hemos combinado resolución de impresión de primera categoría (2400 x 2400 ppp) con las propiedades exclusivas del tóner Xerox® EA con tecnología de muy baja fusión. El resultado es un detalle sorprendente y con un acabado vibrante y similar al offset. Esto también permite un rendimiento excepcional en nuevos sustratos tales como Xerox® NeverTear, sintéticos digitales, poliésteres y más.

# Cualquiera que sea el tamaño y el ámbito del trabajo nos adaptamos a sus necesidades.

## Opciones de acabado



**1**  
**Bandeja de salida con desplazamiento:** apilado de 500 hojas.

**2**  
**Módulo de acabado avanzado:** perfecto para carpetas básicas, manuales, informes y presentaciones. Esta opción de acabado incluye grapado en varias posiciones de 50 hojas y perforación de 2 o 4 orificios.

**3**  
**Módulo de acabado profesional:** la mejor opción para folletos y manuales. Además de las funciones del módulo de acabado avanzado, le permite crear con facilidad folletos estucados, grapados en el lomo con plegado central de hasta 15 páginas.

**4**  
**GBC® AdvancedPunch™<sup>1</sup>:** permite crear documentos encuadernados profesionalmente internamente combinando impresión, taladro y clasificación en un solo paso.

**5**  
**Módulos de acabado para producción pequeña<sup>2</sup>:** Estas opciones de acabado generan cuadernillos en papel recubierto, folletos y dípticos publicitarios, además de apilar, grapar y taladrar. También incluyen una bandeja de entrada con intercalador. Elija entre el módulo de acabado para producción pequeña, con generador de folletos o con generador de folletos y plegadora.

**6**  
**Módulo de guillotina Xerox® SquareFold<sup>®1</sup>:** mejora la capacidad de la acabadora de producción pequeña con realizador de folletos con funciones muy solicitadas como plegado con borde cuadrado de cubiertas y guillotinado frontal a sangre para producir folletos.

<sup>1</sup> Requiere el módulo de interfaz para módulo de acabado para producción pequeña.

<sup>2</sup> Es necesario el módulo de interfaz.

## Opciones de alimentación



**7**  
**Alimentador de alta capacidad:** admite hasta 2000 hojas en A4 de distintos gramajes.

**8**  
**Alimentador de gran capacidad para grandes tamaños:** agrega capacidad con una o dos bandejas de papel para grandes tamaños SRA3/330 x 488 mm y hasta 2.000 o 4.000 hojas de capacidad.

## Aplicaciones de acabado



Ordenación y clasificación



Grapado



Taladro



Folleto



Plegado



Plegado en Z



Pliegue de trípticos



Plegado en Z de A3



Guillotinado frontal a sangre



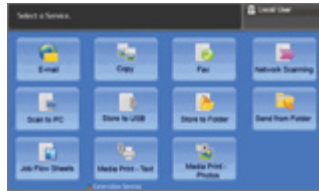
Plegado con lomo cuadrado

# Servidores de impresión que se adaptan a cada flujo de trabajo.

Nuestra amplia gama de servidores de impresión le garantiza encontrar el más adecuado a su proceso de producción.

## Servidores de color integrado Xerox®

Cuente con procesos de producción de color más avanzados y potentes.



### El servidor de color integrado Xerox®

De serie con todas las Xerox 560/570 e ideal para aplicaciones de alta gama, estará encantado ante una sencillez y una capacidad sin igual con una sencilla pantalla táctil. Si desea más información, visite [www.xerox.com/560integrated-colorserver](http://www.xerox.com/560integrated-colorserver).

### El servidor de color integrado Xerox® EXi Fiery®

Color de primera calidad con flujos de trabajo que puede controlar. Si desea más información, visite [www.xerox.com/560exi-fierycolorserver](http://www.xerox.com/560exi-fierycolorserver).

## Servidores externos Xerox®

Potentes servidores con herramientas de color, procesos de producción y alta velocidad, todo a su alcance.



### Servidor de impresión Xerox® EX, con tecnología Fiery®

La tecnología Fiery aumenta sus beneficios proporcionándole documentos impactantes con imágenes de una calidad y un color excelentes que superan las expectativas de sus clientes. Si desea más información, visite [www.xerox.com/560ex-printserver](http://www.xerox.com/560ex-printserver).

### Servidor de impresión Xerox® FreeFlow®

La combinación más avanzada de procesos de producción para la empresa reunida en el servidor de impresión Xerox® FreeFlow. Gestión de colas consistente, tecnología ConfidentColour y datos variables. Para más información, visite [www.xerox.com/560freeflow-printserver](http://www.xerox.com/560freeflow-printserver).

Antes



Después



Manejo de transparencias

Antes



Después



Referencias de colores directos

Adobe PDF Print Engine (APPE) es el referente en el procesamiento de PDF, ya que produce archivos PDF que fluyen con la mínima intervención. Se acabó el problema de las transparencias. Se acabó la dificultad para identificar colores. En su lugar, verá procesos de producción más rápidos, resultados más precisos y clientes satisfechos.



# Cree fácilmente atractivas aplicaciones.

**El mundo de la impresión está evolucionando con nuevas aplicaciones y nuevas formas de usar el color, los soportes y los acabados.** La calidad de imagen superior, la gran variedad de materiales, las opciones flexibles de acabado, la modularidad y las opciones de servidores de la impresora Xerox® Color 560/570, integradas con los procesos de producción de la empresa, la convierten en el equipo perfecto para capturar nuevos mercados, mientras se amplían los usos internos.

## Papeles especializados para resultados especiales

La Xerox® Colour 560/570 fue diseñada pensando en la variedad de papeles.

Sorprenda a sus clientes con propuestas de acabados, folletos atractivos, aproveche las ventajas de la nueva variedad de papeles posibles y destaque realmente.

La Xerox® 560/570 permite pensar a lo grande. Carteles, tarjetas de identificación, adhesivos para ventanas, etiquetas, poliésteres, y mucho más.

Funciona con fiabilidad en la mayoría de los materiales especializados actuales, como los sintéticos NeverTear Premium de Xerox®, y otros.

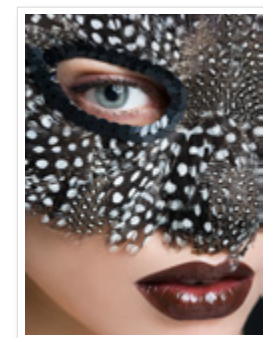
Con nuestro especial tóner de emulsión agregada de baja fusión de poliéster, la impresión se fusiona con el poliéster en una unión química, asegurando una calidad de imagen sobresaliente en medios especializados, como poliéster y otros, permitiéndole ofrecer una gama más amplia de materiales de impresión. Premium NeverTear resiste al agua, al aceite, a la grasa y a la rotura.



Carteles para ventanas Xerox® NeverTear

## Impresión a gran escala con los procesos de producción de la empresa a un precio asequible.

Calidad de imagen, facilidad de uso, productividad, variedad de soportes, opciones de alimentación y acabado, además de soluciones de producción al alcance de su mano. Amplíe sus posibilidades de impresión digital en color y reduzca los costes con la impresora Xerox® Color 560/570.



- **Folletos:** cree folletos a todo color, de aspecto profesional, en color, con un plegado en línea que incremente su productividad.
- **Presentaciones y boletines:** grapado en línea y taladrado de orificios para producir presentaciones y boletines, rápida y sencillamente.
- **Manuales e informes:** las lengüetas insertadas mantienen el orden de los informes anuales o financieros, mientras que el grapado y el taladro de orificios GBC AdvancedPunch aseguran las páginas.
- **Carteles:** la gama ampliada de materiales le permite imprimir atractivos carteles en materiales satinados y resistentes, de tamaños hasta SRA3+.
- **Materiales especiales y usos fotográficos:** el color impecable y la calidad fotográfica de las imágenes harán que los clientes sigan acudiendo a usted para conocer las últimas aplicaciones en fotografía.

## Resolución

- Impresión/copia: 2400 x 2400 ppp Escaneado: 200 x 200, 300 x 300, 400 x 400, 600 x 600
- Lineatura: 600, 300, 200 y 150 puntos agrupados, 200 líneas giradas<sup>1</sup>
- Ruta de impresión del controlador: 600 x 600 x 8 ppp

## Tecnología

- Impresión, copia, escáner, fax (opcional), vista previa, correo electrónico
- Cargue papel y tóner mientras se imprime
- Tecnología de registro avanzada para disponer de mayor control, ±1,2 mm a lo largo del borde inicial, de una cara a otra
- Perfiles de configuración/alineación de papeles personalizados.
- Tóner Xerox® EA de baja fusión.
- Unidades recambiables Xerox® SMart Kit® incluyen tóner, tambores, fusor, corotón de carga, botella de residuos y grapas.

## Credenciales de artes gráficas<sup>2</sup>

- Certificación Fogra, PANTONE Matching System®, PANTONE GOE, PANTONE Plus, Adobe PDF Print Engine<sup>1</sup>

## Escáner integrado

- Capacidad para 250 hojas
- 50 ppm color/65 ppm b/n en modo copiadora; 50 ppm color/ 80 ppm b/n en modo escaneado de red
- Originales hasta A3, en gramajes de 38 a 105 g/m<sup>2</sup>.
- Alimentador automático de documentos de dos caras (DADF)

## Productividad/Velocidades de impresión

- Producción máxima<sup>3</sup>: 300.000
- AMPV<sup>4</sup>: DE 10.000 A 50.000 páginas al mes

### Xerox® Color 560/570 en color

- A4
  - 60/70 ppm (64-105 g/m<sup>2</sup>) mate
  - 43/50 ppm (106 – 176 g/m<sup>2</sup>) mate, (106 – 150 g/m<sup>2</sup>) satinado
  - 30/35 ppm (177 – 300 g/m<sup>2</sup>) mate, (151 – 300 g/m<sup>2</sup>) satinado
- A3
  - 30/35 ppm (64-105 g/m<sup>2</sup>) mate
  - 21/25 ppm (106 – 176 g/m<sup>2</sup>) mate, (106 – 150 g/m<sup>2</sup>) satinado
  - 14/17 ppm (177 – 300 g/m<sup>2</sup>) mate, (151 – 300 g/m<sup>2</sup>) satinado
- SRA3
  - 27/30 ppm (64-105 g/m<sup>2</sup>) mate
  - 19/19 ppm (106 – 176 g/m<sup>2</sup>) mate, (106 – 150 g/m<sup>2</sup>) satinado
  - 12/12 ppm (177 – 300 g/m<sup>2</sup>) mate, (151 – 300 g/m<sup>2</sup>) satinado

### Xerox® Color 560/570 Blanco y negro

- A4
  - 65/75 ppm (64-176 g/m<sup>2</sup>) mate
  - 43/50 ppm (177-300 g/m<sup>2</sup>) mate, cara arriba (106-176 g/m<sup>2</sup>) satinado
  - 30/35 ppm (177 – 300 g/m<sup>2</sup>) satinado
- A3
  - 33/37 ppm (64-176 g/m<sup>2</sup>) mate, cara arriba
  - 21/25 ppm (177–300 g/m<sup>2</sup>) mate, (106–176 g/m<sup>2</sup>) satinado
  - 14/17 ppm (177-300 g/m<sup>2</sup>) satinado
- SRA3
  - 29/33 ppm (64–176 g/m<sup>2</sup>) mate
  - 19/19 ppm (177-300 g/m<sup>2</sup>) mate, cara arriba (106-176 g/m<sup>2</sup>) satinado
  - 12/12 ppm (177-300 g/m<sup>2</sup>) satinado

## Papel

### Flexibilidad/Pesos

- Bandejas internas 64-220 g/m<sup>2</sup> mate y satinado
    - Bandeja 1: 500 hojas SRA3, Bandeja 2: 500 hojas A3, Bandeja 3: 870 hojas A4, Bandeja 4: 1140 hojas A4
  - Desvío 250 hojas hasta 300 g/m<sup>2</sup> mate y satinado, hasta 330x482 mm
  - Opción 2.000 hojas en alimentadores A4 y de gran tamaño (1 o 2 bandejas)
- ### Capacidad y manejo (A4)
- 3.260 hojas de serie/7.260 máx.
  - Impresión a doble cara:
    - 176 g/m<sup>2</sup> impresión automática a dos caras
    - 220 g/m<sup>2</sup> impresión automática a dos caras para la mayoría de papeles (A4, A3)
    - 300 gsm impresión a dos caras manual para todos los papeles desde la bandeja de desvío y alimentador de gran capacidad para grandes tamaños

## Opciones de alimentación y acabado

### Alimentador de gran capacidad (HCF).

- A4, 2.000 hojas hasta 220 g/m<sup>2</sup>

### Alimentador de gran capacidad para formatos superiores, 1 o 2 bandejas

- 64-300 g/m<sup>2</sup> mate, 106-300 g/m<sup>2</sup> estucado
- De 182 x 250 mm/B5 a SRA3/330 x 488 mm
- Módulo de una o dos bandejas: 2.000 hojas 4.000 hojas
- Papeles pequeños y sobres incluidos con 2 bandejas OHCF

### Bandeja de recogida sencilla, Bandeja de recogida desplazadora

- Apiladora para 500 hojas

### Módulo de acabado avanzado

- 500 hojas en bandeja superior, 3.000 hojas en bandeja apiladora
  - Grapado en varias posiciones, hasta 50 hojas, taladro
- ### Módulo acabado profesional
- 500 hojas en bandeja superior, 1.500 hojas en bandeja apiladora
  - Grapado en varias posiciones, hasta 50 hojas, taladro
  - Generador de folletos plegados y grapados por el centro, hasta 15 hojas mate, 7 hojas de 106-176 g/m<sup>2</sup> estucado, 5 hojas a 177-220 g/m<sup>2</sup> estucado

### Módulo de interfaz

- Necesario para los módulos de acabado para producción pequeña Incorpora una reducción de curvatura para los papeles de alto gramaje/estucado

### Módulo de acabado para producción pequeña

- 500 hojas en bandeja superior, 3.000 hojas en bandeja apiladora
- Grapado y taladro en varias posiciones, 4 grapas
- Grapado hasta 100 hojas
- Intercalador de 200 hojas para hojas preimpresas e impresas a sangre

### Módulo de acabado para producción pequeña con generador de folletos: con todas las características del módulo de acabado para producción pequeña más:

- Folletos mate/estucado grapados en el lomo hasta 25 hojas (100 páginas impuestas de papel de 75 g/m<sup>2</sup>)
- Plegadora opcional para A3/A4 plegado en Z

## GBC AdvancedPunch™<sup>5</sup>

- Configuraciones de perforación disponibles en A4
- Varios juegos de matrices intercambiables incluidos

## Módulo guillotina SquareFold® de Xerox®:

- Plegado con borde cuadrado hasta 25 hojas
- Corte frontal entre 2 y 20 mm en incrementos de 0,1 mm
- Gramajes de 64-300 g/m<sup>2</sup>, mate y satinado

## Grapadora

- Grapa hasta 50 hojas de 90 g/m<sup>2</sup>

## Servidor de color interno Xerox® (de serie)

### Características del hardware (iguales o superiores)

- 80 GB de disco duro, con 2 GB de memoria RAM
- Pantalla plana táctil en color de 10,4 pulgadas
- Interfaz Ethernet (10 MBTX/s, 100 MBTX/s y 1000MBTX/s opcional)

### Entornos cliente compatibles

- Windows® XP SP1 y posteriores (32 y 64 bits), Server 2003/2008 (32 y 64 bit), Vista (32 y 64 bits), Windows 7 (32 y 64 bits), Mac OS® 10.4 y posteriores, Citrix, controlador personalizado para Unix: AIX® 5 v5.3, HP-UX® 11.0/11i v2, Solaris® 8/9/10, Linux Fedora Core® 1/5, Red Hat ES4, SUSE® 10/11
- Citrix, homologación WHQL<sup>1</sup>

### PDL y formatos de datos

- PDF, XPS®, emulación PCL® 6, HP-GL2 (envío directo), opción de Adobe® PostScript® 3™, TIFF, JPEG

### Escaneo

- Escaneado a correo electrónico, a carpeta, a ordenador, a buzón (privado y público), las opciones incluyen Escaneado a USB, a FTP, a SMB, a escritorio, a PDF con texto buscable, PDF/A, XPS, previsualización de miniaturas

### Seguridad

- Impresión confidencial de serie, Autenticación con LDAP/Kerberos/SMB/CAC, PDF protegidos por contraseña, Cifrado FIPS 140-2, correo electrónico cifrado con S/MIME, IPsec, 802.1x, SNMP v3.0, correo electrónico a través de SSL, sobrescritura de disco (inmediata, a petición y programada), cifrado de datos del disco duro, registro de auditoría, sistema de identificación unificada mediante acceso seguro de Xerox (Xerox Secure Access Unified ID System®), Listo para IPv6, Cifrado de 256 bits, Certificación de Criterios comunes<sup>6</sup>

### Otras opciones

- USB, lector de tarjeta de medios, kit para tarjeta de acceso común (CAC), opciones de contabilidad, interfaz extensible (EIP), conexión para dispositivos auxiliares, impresión móvil/smartphone

## Servidores de impresión opcionales

### Servidor de impresión Xerox® FreeFlow®

### Servidor de color integrado Xerox® Fiery®

### Servidor de impresión Xerox® EX, con tecnología Fiery®

## Características eléctricas

- Impresora: 220 - 240 VCA a 50/60 Hz
- Opciones: 100-240 VCA 50/60 Hz
- Opciones de alimentación y acabado:
  - Cada módulo requiere conexión 100 a 240 Vca, 50/60 Hz de electricidad

## Dimensiones de la impresora

- Altura: 1391,5 mm, Anchura: 1574 mm, Fondo: 803 mm

<sup>1</sup> Según el servidor de impresión seleccionado

<sup>2</sup> Requiere un servidor de impresión (p.ej. FreeFlow o EFI)

<sup>3</sup> Capacidad de producción: volumen máximo previsto para un mes cualquiera. No se espera alcanzar este ritmo de un modo constante.

<sup>4</sup> Volumen medio de impresión mensual. Número de páginas mensuales habituales previstas.

<sup>5</sup> Requiere el módulo de interfaz para módulo de acabado para producción pequeña

<sup>6</sup> Pendiente

Para conocer más detalles sobre características, visite [www.xerox.com/560-570-Specs](http://www.xerox.com/560-570-Specs).

Para ver un vídeo del producto, visite [www.xerox.com](http://www.xerox.com). Seleccione y configure su propia impresora Xerox® Color 560/570 en [www.buildyourownxerox.com](http://www.buildyourownxerox.com).

